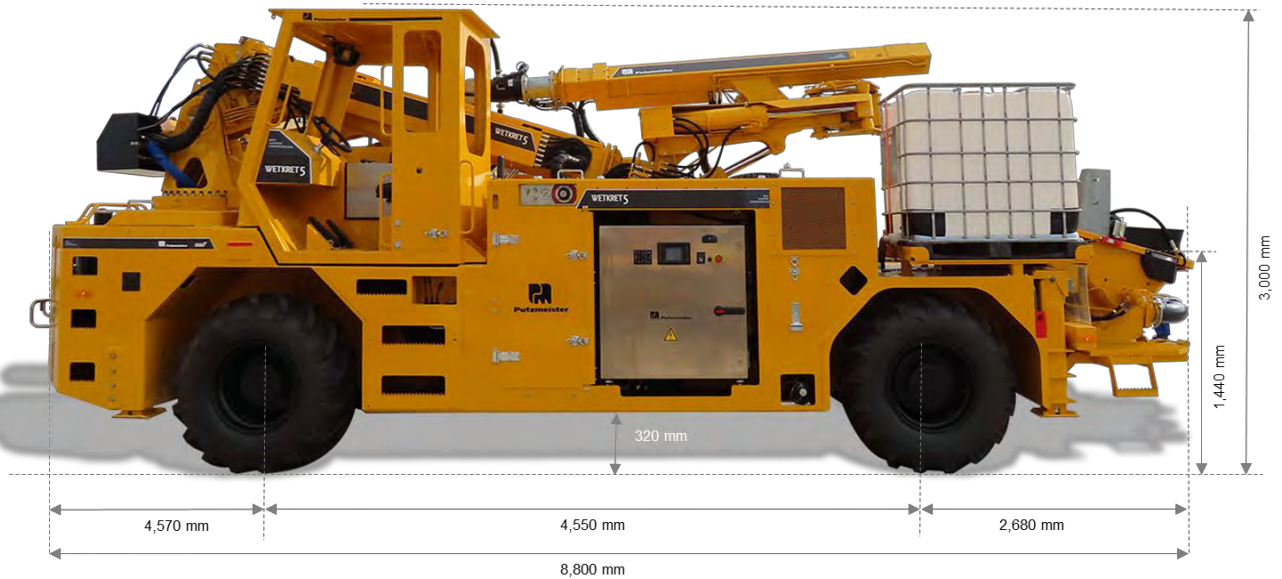
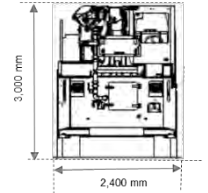


## コンクリート吹付機

## Wetkret 5

17 mの垂直吹付リーチ  
 コンクリート吐出量:  
 33 m<sup>3</sup>/h



注: これは単なる参考情報であり、拘束力のない文書です。記載されている最大理論値。仕様は予告なく変更する場合があります。写真と図は説明のみを目的としています。利用可能なオプションについては、工場にお問い合わせください。

### 標準機器

伸縮式ブレイアーム Putzmeister SA 17.2		
最大吹付範囲(縦方向/横方向)	m	17 / 15
最小吹付範囲・格納時(縦方向/横方向)	m	3 / 2,8
伸縮アーム個数		2テレスコピック
伸縮ストローク数	m	2x2.000
可動軸数		9
最大アーム角度	°	+60 / -23
作業灯: スポットライトLED x2	lm	7,200

スプレーヘッド		
回転角度	°	360
チルト角度	°	+/-120
揺動角度	°	8
ノズル	DN	40 / 50

リモートコントロール		
2系統方式 リモコンケーブル	m	20

PutzmeisterコンクリートポンプPM1810		
ポンプ方式		ダブルピストン
駆動方式		油圧
最大吐出量 (理論値)	m <sup>3</sup> /h	33
最大吐出圧力 (理論値)コンクリート	bar	75
ポンプシリンダー内径	mm	180
骨材最大粒径	mm	16
潤滑システム		自動

ホッパー		
最大ホッパー容量	l	350
投入高さ	mm	1,440
作業灯	V / W	24 / 24

ディーゼルエンジン		
出力	kW (HP)	129 (173)
標準		EU-StageV

ポンピングおよび吹付システム		
電動	kW	55

添加剤同期システム		
型式		スクリーポンプ流量計付
調整範囲	l/h	100 - 1,200
最大使用圧力	bar	12
制御システム		PLC
添加剤タンク	l	1,000

Putzmeisterオフロード車		
重量 (空車/実車)	kg	19,500 / 21,700
回転半径 (内・外)	mm	2,870 / 6,600
全負荷時の最大登坂能力 (縦/横)	%	30 / 10
トランスミッション		油圧式
ギヤボックス		可変油圧駆動

最大走行速度	km/h	16
走行		4 WD
ステアリング		油圧四輪操舵 (4WS) カニ走行モード
サービスブレーキ		四輪用オイルバスの油圧 およびマルチディスク
パーキングブレーキ (ネガティブ)		四輪用オイルバス油圧式
緊急ブレーキ		
走行用ライト (x4 LED)	V/W	24 / 35
LEDビーコン	V/W	24 / 11
電気機器 (x2 バッテリー)	V/Ah	12 / 100
作動油タンク	l	340
燃料タンク	l	200 + 18.9 AdBlue
キャビン		FOPS/ROPS認証 コントロールパネルと カメラのディスプレイ装備
運転シート		メカニックススペンション 2点式シートベルト付き
カメラ		2 側方 + 1 後方

		暗視カメラ
鉱山用タイヤ		Maxam MS909 18" - 22.5"

ケーブルリール		
運転方式		油圧
ケーブル長	m	50
電圧	V / Hz	400 @ 50 / 440 @ 60

高圧洗浄ポンプ		
最大圧力	bar	140
流量	l/min	13.2
ホース	m	20
水タンク	l	200

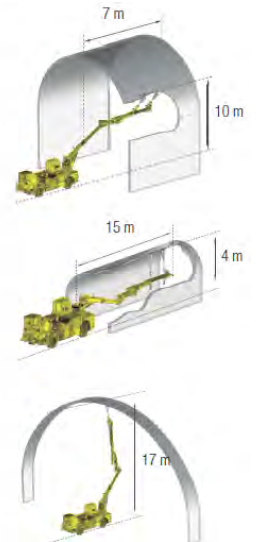
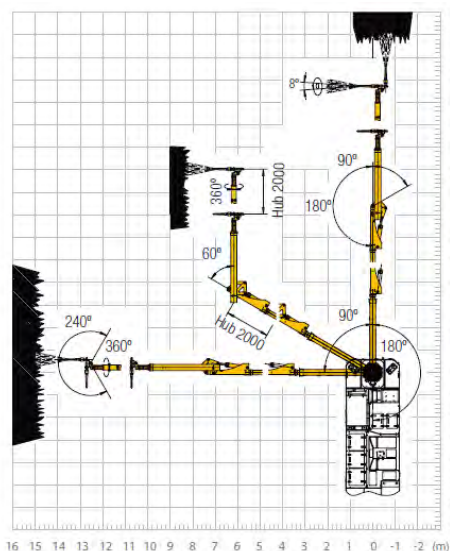
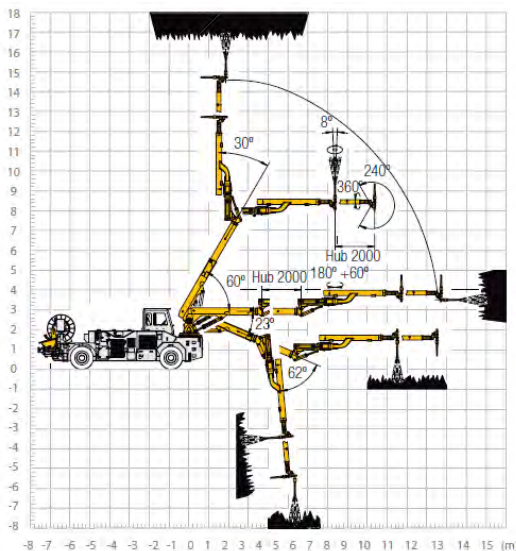
電動コンプレッサー		
電力	kW	75
エア吐出量	m <sup>3</sup> /min	11
圧力	bar	7.5

## オプション機器

タイヤ	
鉱山用スペタイヤ	
消化システム	
DAFO	混合
キャビン	セミクローズドキャビン: ガラス付ドアと左側のガラス窓
	クローズドキャビン: 冷暖房完備のガラス窓
代替運転席	PRIMMO-L・2点式シートベルト付 空圧式サスペンション
	Actimo XL・3点式シートベルト付 空圧式サスペンション
保護装置	
リアアックスルのラバーカラープロテクション	
ホッパー用ラバーカラー保護	
添加剤タンクの熱保護	

スプレーアーム自動潤滑システム		
高効率ろ過システムを備えたバイオ油圧オイル		
ライト		
キャビン内作業灯 (LED x 2)	V / W	24 / 35
スプレーアームの作業灯 (x2 LED)		
	lm	7,200
走行用ライト		
ケーブルリール		
追加ケーブル	m	50 (合計100)
金属カバー付き RS コネクタ		
その他		
DN80 バイブ + 45° エルボウ	mm	1,500
後方階段		
ハイドロ・スケーリングシステム		
圧力	bar	180
流量	l/min	90
ホース	m	25
特殊電圧		

## スプレーアームの作業範囲と吹付範囲



UT 4757-9 JP