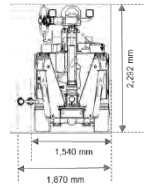


## コンクリート吹付機

## Wetkret 3

コンパクトクローラーキャリア  
プラットフォーム傾斜システム  
(オプション)



注: これは単なる参考情報であり、拘束力のない文書です。記載されている最大理論値。仕様は予告なく変更する場合があります。写真と図は説明のみを目的としています。利用可能なオプションについては、工場にお問い合わせください。

### 標準機器

伸縮式スプレーアーム Putzmeister SA 9.1		
最大吹付範囲(縦方向/横方向)	m	8.79 / 7
最小吹付範囲・格納時(縦方向/横方向)	m	2.5 / 2.4
伸縮アーム个数		3(2 テレスコピック)
伸縮ストローク数	m	2.7
可動軸数		6
最大アーム角度	°	+65 / -40
作業灯: スポットライトLED ×2	W	45

スプレーヘッド		
回転角度	°	360
チルト角度	°	+/- 120
揺動角度	°	10
ノズル	DN	40

リモートコントロール		
2系統方式 リモコン/ケーブル	m	15

ディーゼルエンジン		
EU-Stage IIIA	kW (HP)	19.7 (25)
EU-Stage V	kW (HP)	18.4 (24)

デュアルドライブシステム		
電動	kW	11
エンジン		ディーゼルエンジン

クローラーキャリア		
重量 (空車/実写)	kg	5,000 / 5,500
全負荷時の最大登坂能力 (縦/横)	%	57 / 17
トランスミッション		油圧式
最大走行速度	km/h	3.6
変速		2 speed
ステアリング		2 ゴム製履帯
パーキングブレーキ (ネガティブ)		自動
作業灯 (x4)	W	35
電気機器(x2 batteries)	V / Ah	12 / 77
作動油タンク	l	235
燃料タンク	l	65
サポートレグ		

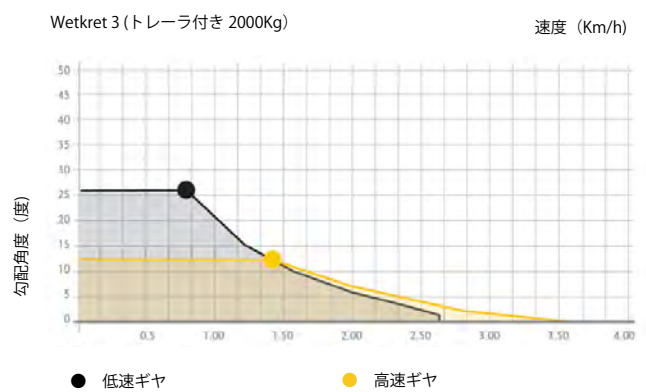
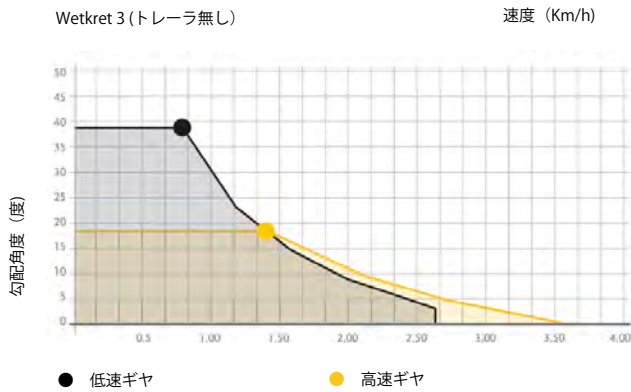
供給値		
最大コンクリート吐出量	m <sup>3</sup> /h	20
最大コンクリート圧力	bar	65
ホース径	mm	65
最大骨材粒径	mm	16
最大エアータンク吐出量	m <sup>3</sup> /min	10
最大エアータンク圧力	bar	8

## オプション機器

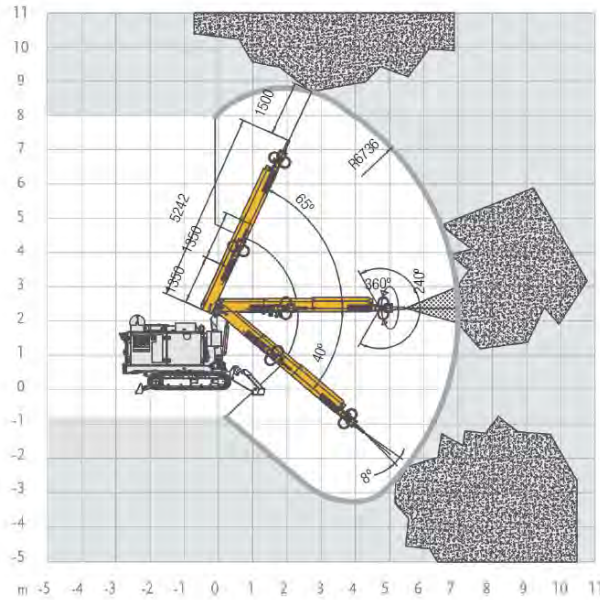
プラットフォーム傾斜システム		
運転		油圧式
傾斜	°	+/- 30
リアブレード式スタビライザー		
縦方向の勾配が 10° を超える上り坂での作業には必須		
ウィンチ	スチールケーブル	合成ケーブル
牽引力	kg	6,800
ケーブル長	m	50
ケーブル長	m	50
縦方向の勾配が 10° を超える下り坂で作業する場合は、プラットフォーム傾斜システムと併用する必要があります。		
消火システム		
ANSUL		自動
DAFO		自動

添加剤システム		
型式		スキース式 DL18
調整範囲	l/h	60-500
最大圧力	bar	10
タンク	l	180
ケーブルリール		
運転		マニュアル
ケーブル長	m	45
Putzmeister コンクリート ポンプ付きコネクションキット		
スプレーヘッドのキット (白黒、比例制御無し)		

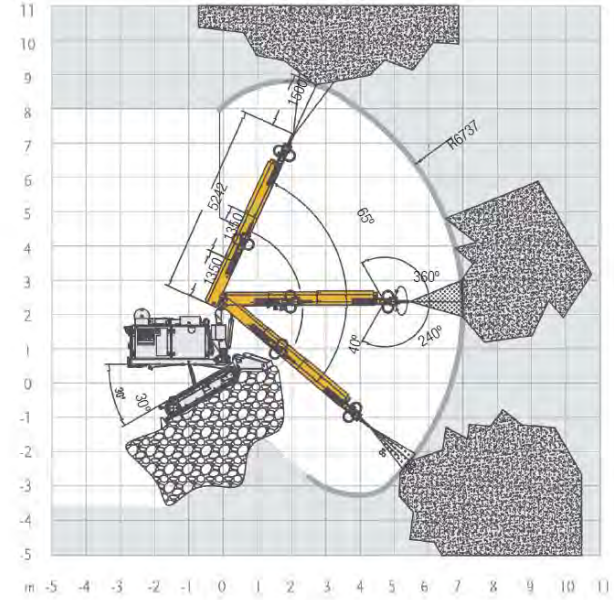
## 登坂能力



## スプレーアーム作業範囲



縦方向吹付範囲



縦方向吹付範囲 (フロントチルト)

UT 4758-6 JP