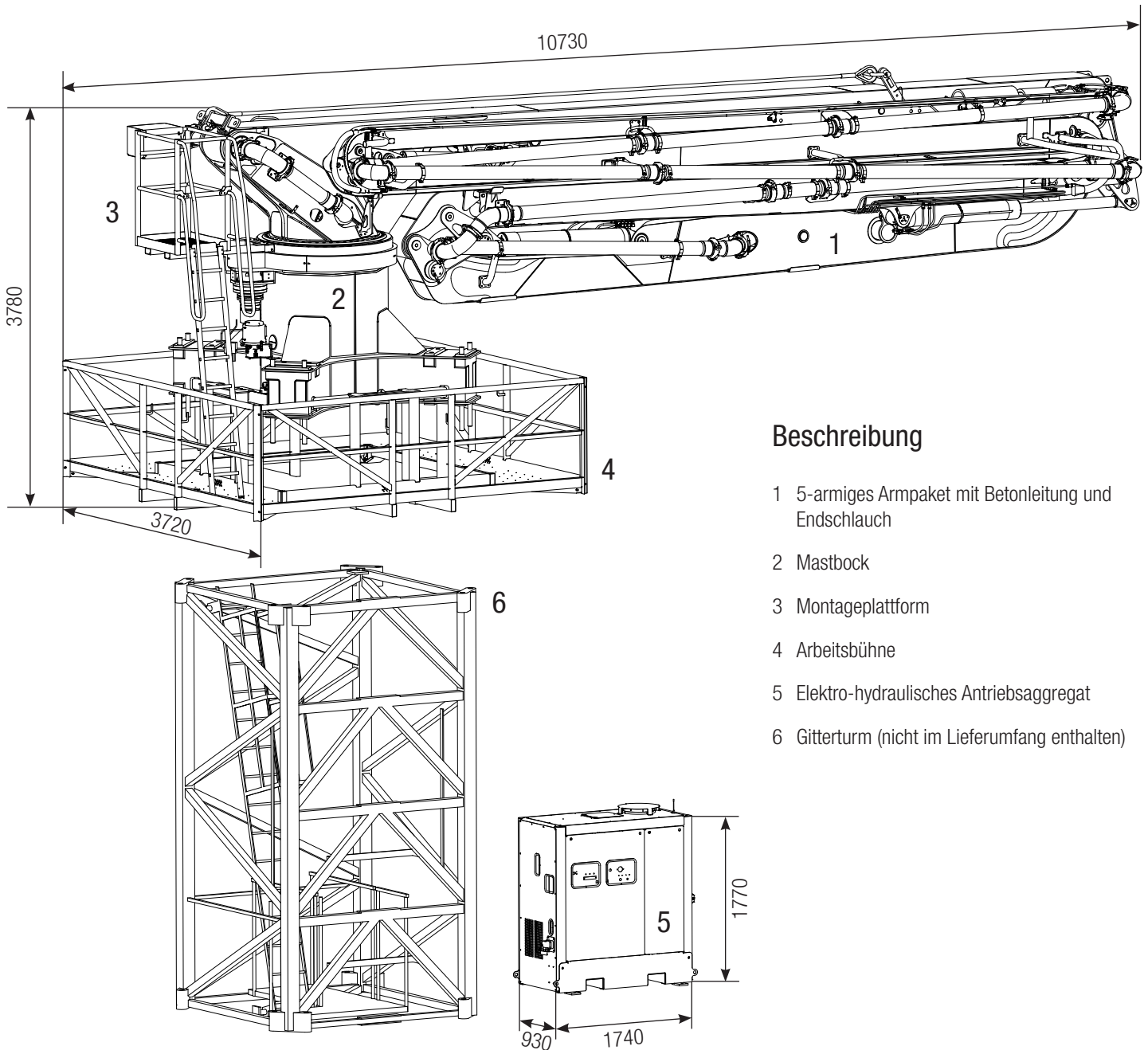


# Stationärer Verteilmast

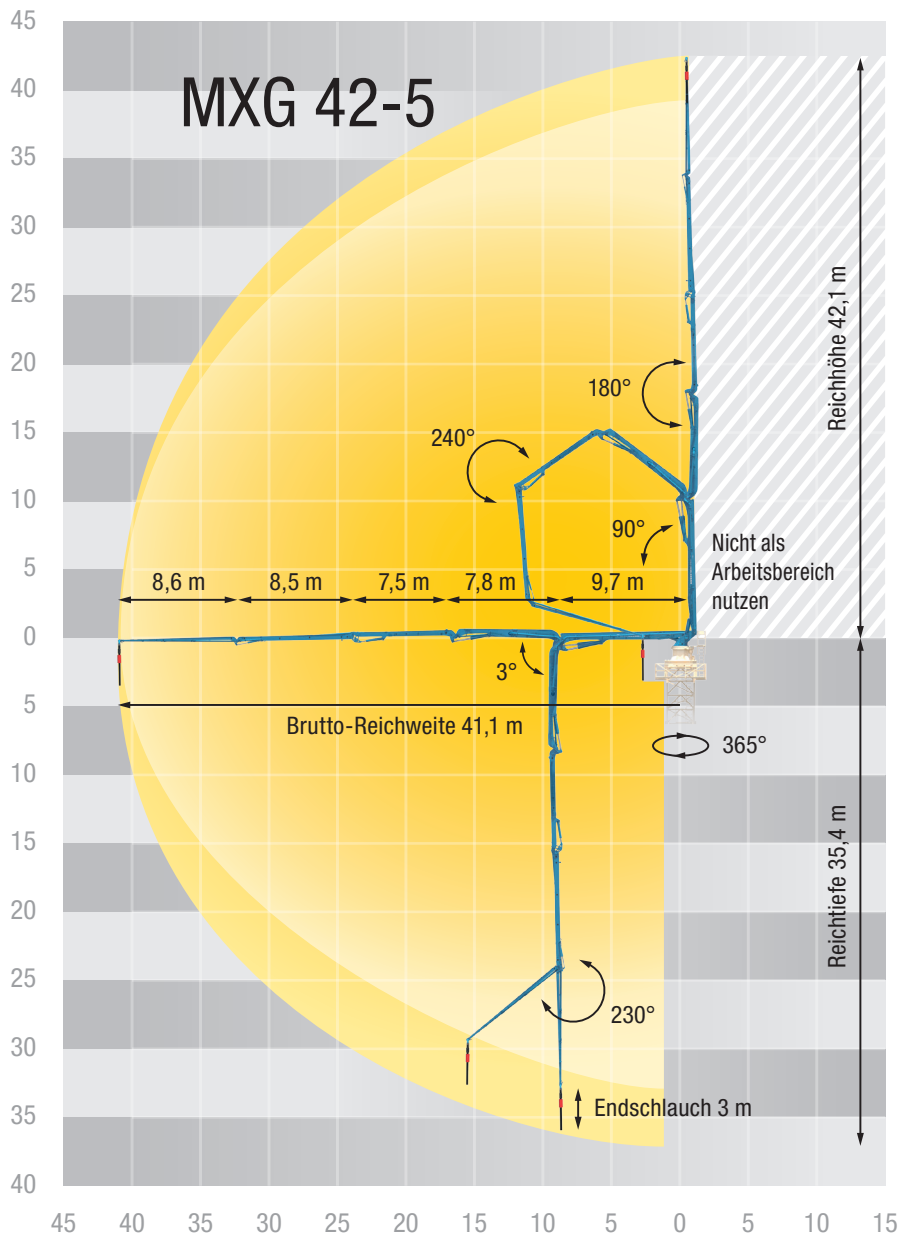
# MXG 42-5



## Beschreibung

- 1 5-armiges Armpaket mit Betonleitung und Endschlauch
- 2 Mastbock
- 3 Montageplattform
- 4 Arbeitsbühne
- 5 Elektro-hydraulisches Antriebsaggregat
- 6 Gitterturm (nicht im Lieferumfang enthalten)

## Reichweitendiagramm



## Technische Daten

Verteilermast		MXG 42-5
Anzahl Arme		5
Reichhöhe	m	42,1
Reichweite	m	41,1
Reichtiefe max.	m	35,4
Förderleitung		DN 125
Länge Endschlauch	m	3
Schwenkbereich	°	365
Gewicht (Armpaket + Mastbock + Arbeitsbühne)	t	13
Gewicht Hydraulikaggregat	t	1,3

Alle Daten max. theoretisch

Abmessungen sind konfigurationsabhängig.

## Lieferumfang Serie

Arbeitsbühne
Armpaket MXG 42-5
Betriebsanleitung (1× Papier, 1× CD-ROM), Ersatzteilleisten
Elektro-hydraulisches Antriebsaggregat
E-Motor mit Softanlauf

Endschlauch 3,0 m DN 125 5,5"
Fettzentralschmierung
Funkfernsteuerung
Förderleitung DN 125 am Armpaket
Lackierung: Armpaket RAL 5012 lichtblau
Lackierung: Unterbau* RAL 1015 hell-elfenbein

Mastbock für Gitterturm
Montageplattform
Schlauchpaket 20 m (Verbindung Armpaket-Antriebsaggregat)

Detaillierter Lieferumfang siehe Angebot.

Fragen Sie nach unserem umfangreichen Optionsangebot.

\* Mastbock, Montageplattform und Arbeitsbühne