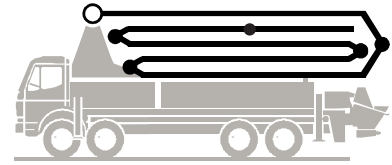


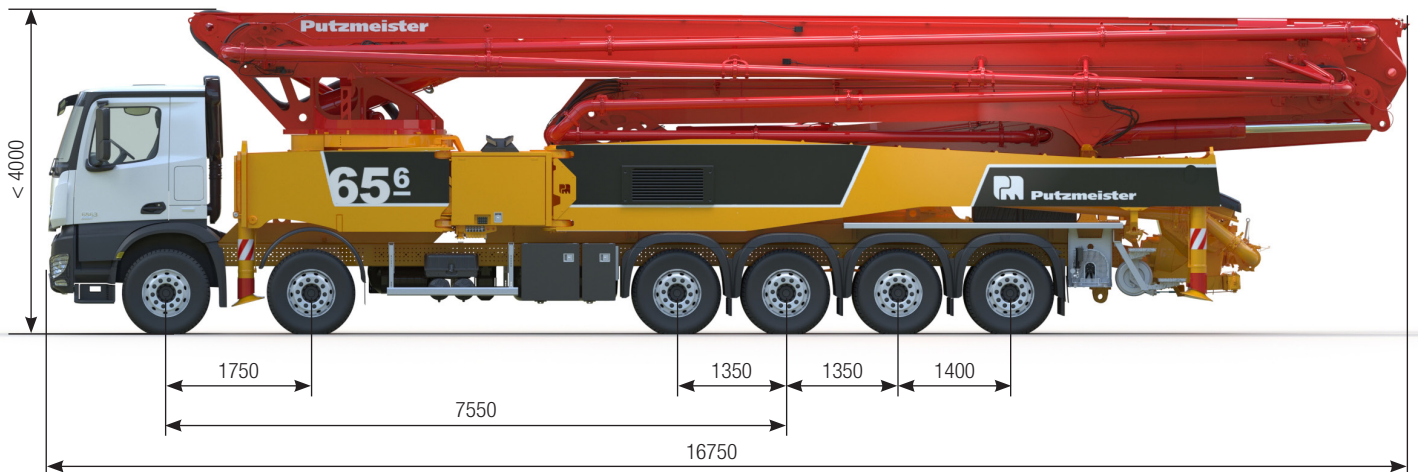
Autobetonpumpe

BSF 65-6.19 i LS

Fördermenge bis 190 m³/h
Förderdruck bis 85 bar



ergonic[®]
inside **3**



Hinweis: Standardausführung. Maße und Gewichte je nach Fahrzeug, Pumpe und Ausstattung veränderbar.
Maße in mm. Abbildungen enthalten Sonderausstattungen.

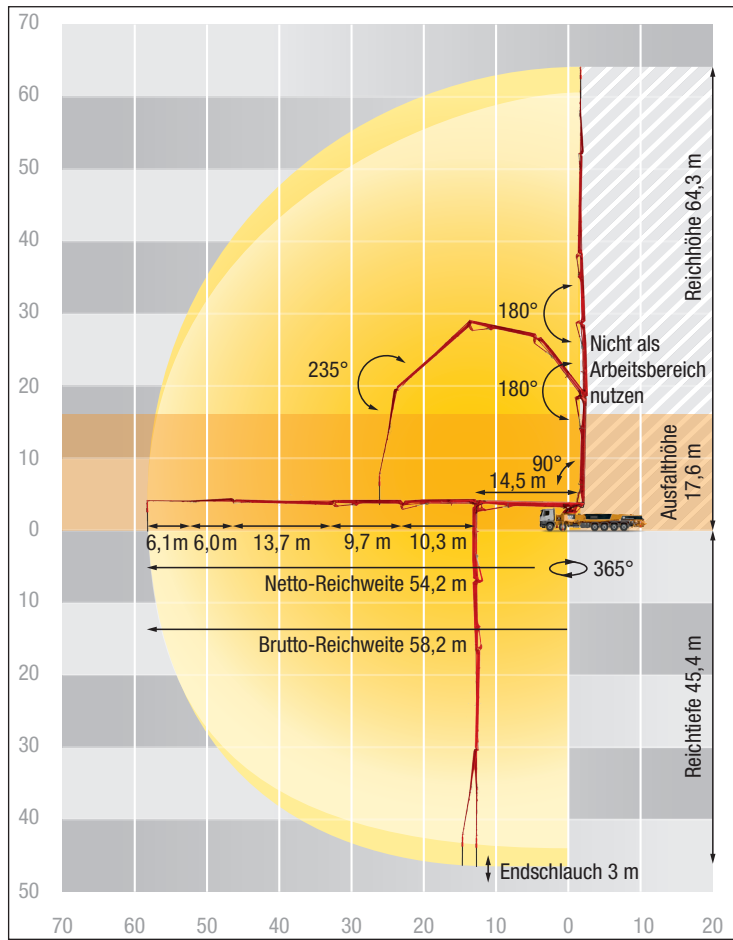
Technische Daten

Verteilmast M 65-6			
Anzahl Arme			6
Reichhöhe	m		64,3
Reichweite	brutto	m	58,2
	netto	m	54,2
Reichtiefe max,	m		45,4
Ausfalhöhe	m		17,6
Länge Endschlauch	m		4
Faltungsart			RZ
Förderleitung			DN 125

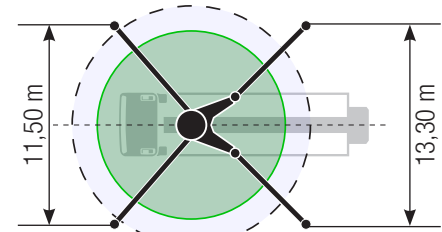
Pumpe		BSF	.19 i LS
Stangenseite	Fördermenge	m ³ /h	-
	Förderdruck	bar	-
	Hübe	1/min.	-
Bodenseite	Fördermenge	m ³ /h	190
	Förderdruck	bar	85
	Hübe	1/min.	30
	Förderzylinder	Ø mm	250
	Hub	mm	2100

*) Förderleitung Verteilmast max. 85 bar.
Alle Daten max. theoretisch.

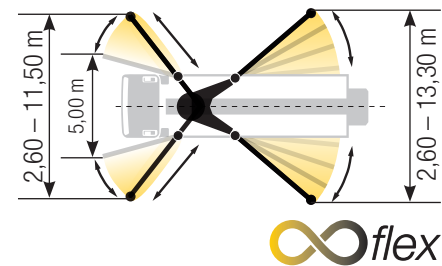
BSF 65-6 Reichweitendiagramm, Abstützung



Standard – Vollabstützung



ISC – Flexible Abstützung



Abmessungen sind konfigurationsabhängig.
Abstützbreite bezieht sich auf Mitte der Abstützbeine.
Die angegebenen Werte sind Referenzkräfte.

Lieferumfang High Line

Abstützung

Abstützplatten (4x), in 2 geschlossenen Magazinen
Kanthölzer 8 x 1000 mm in Magazin,
Position aufbauabhängig
Vollabstützsystem

Steuerungssysteme

EOC 2.0 (Ergonic Output Control)
Ergonic 3 Steuerungssystem
Ergonic Graphic Display 9,7" inkl. Ergonic Diagnose
Interface
Funkfernsteuerung mit Display
Rührwerk über Funk- oder Ort-Bedienung

Trichter

Aufstieg links und rechts, verzinkt
Brillenplatte DURO 22
Drehrichtung Rührwerk automatisch,
abhängig von der Pumprichtung
Förderzylinder, verchromt
Gummikragen auf Trichter
Klappbogen mit Reinigungsöffnung
Reinigungsdeckel mit gesichertem Schiebepin
Rührwerkssicherheitsabschaltung (RFID)

Rüttler über Funk- und Ortbedienung
S-Rohrumschaltung Hase/Schnecke
Zentralschmierung Trichter, elektrisch

Reinigung

Anschluss zur Wassertankbefüllung, beidseitig
Bedienstelle am Trichter zur Entleerung der Wasser-
leitung
Druckluftanschluss hinten
Hochdruck-Wasserpumpe 100 bar,
mit Trockenlaufschutz
Reinigungsschlauch 8 m + 2 m inkl. Halter und
Spritzdüse
Schwammkugel-Behälter
Wasserhahn am Trichter, für kleine Mengen (1/2")
Wasserpumpe 160 l/min 25 bar
Wasserschlauchaufroller für Spülwasserpumpe
Wassertank 700 l

Förderleitung

Deckverrohrung wie Mast-Förderleitung
Endschlauch 4 m DN125
Förderleitung PROLINE 2000 (2-Lagen)

Sicherheit

Anschlüsse für Notspeisung (Mast)
Bergeöse
Handlauf rechts
Hupe am Mast, Pilztaster gelb, Anbau am Trichter

Beleuchtung

LED Beleuchtung der Bedienstellen
LED Beleuchtung Modulschrank
LED Beleuchtung Pumpe/Wasserkasten
LED Beleuchtung Trichter
LED Blinkanlage für Stützbeine, vorne und hinten
LED Schluss- und Bremsleuchte am Armpaket, 24 V

Diverses

Betriebsanleitung und Ersatzteil-Handbuch
(1x Papier, 1x CD-ROM)
Bordwerkzeug
Ersatzhydraulikschlauch im Schlauchpaket
Innenschläge auf Pritsche
Lackierung Putzmeister Standard
Lieferscheinbox, Kunststoff