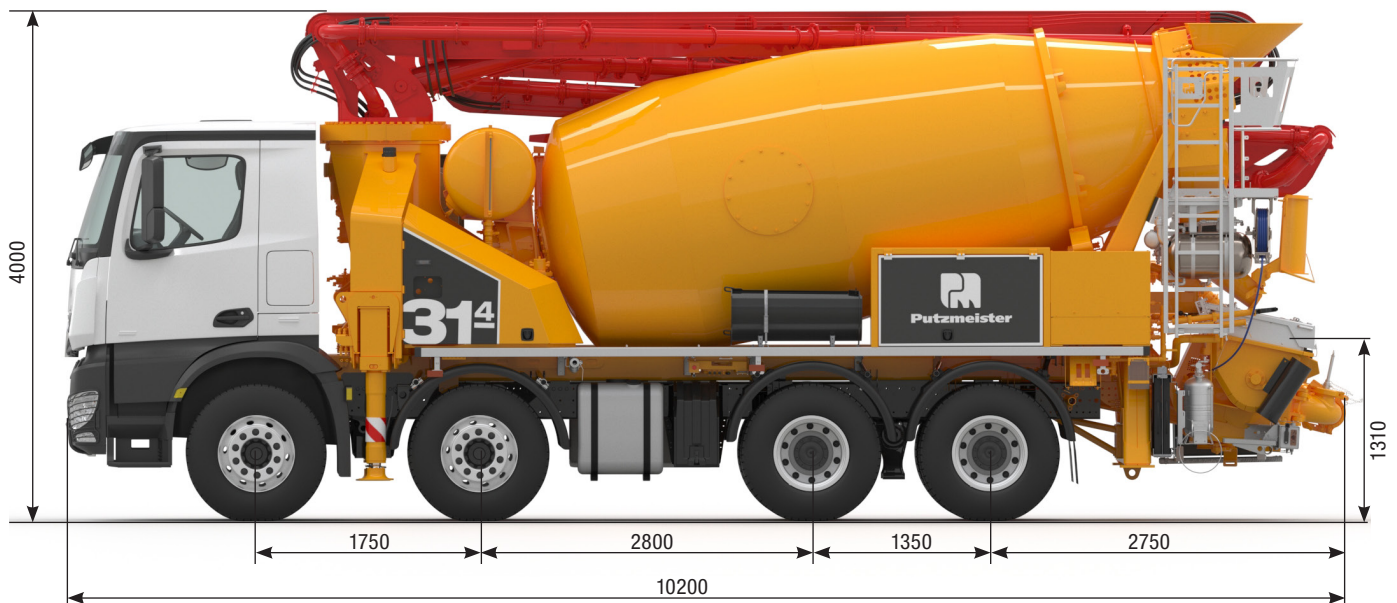


PUMI®

Pompa per calcestruzzo autocarrata con betoniera

31-4.77 S

31-4.79 S



Nota: Versione standard. Con riserva di modifiche tecniche ed errori.
Dimensioni in mm, per esempio MB5970. Le dimensioni dipendono dal veicolo. L'immagine non è in scala.
Le immagini contengono equipaggiamenti opzionali. Il veicolo raffigurato è solo un esempio possibile.

Scheda tecnica

Braccio TMM 31-4			
Numero elementi			4
Altezza	m		30,1
Raggio d'azione orizzontale	lordo	m	25,6
	netto	m	22,9
Profondità	m		18
Altezza minima apertura	m		7,4
Lunghezza terminale	m		3
Sistema ripiegamento		Ripiegamento a "Z"	
Diametro tubazione		DN 100 – 4,5"	

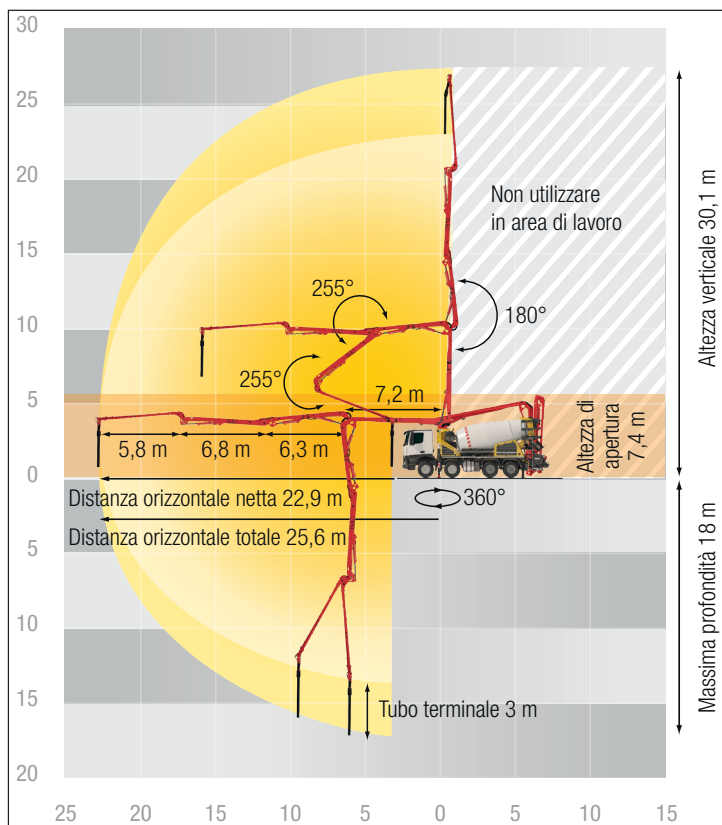
Pompa con valvola S TMP 1007 S		
Canne	Ø mm	230
Lunghezza corsa	mm	1000
Standard: connessione lato pistone		
Portata	m ³ /h	70
Pressione di mandata	bar	75
Numero corse	1/min.	28
Optional: connessione lato stelo		
Portata	m ³ /h	92
Pressione di mandata	bar	51
Numero corse	1/min.	37

Betoniera 7 cbm		
Capacità nominale	m ³	7
Coefficiente riempimento	%	60
Velocità tamburo	rpm	1 – 15
Serbatoio acqua	l	700

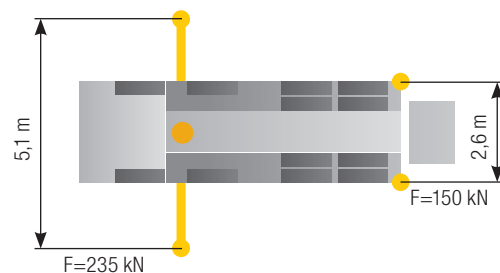
Betoniera 9 cbm		
Capacità nominale	m ³	9
Coefficiente riempimento	%	60
Velocità tamburo	rpm	1 – 15
Serbatoio acqua	l	700

La portata massima di 92 m³/h e la pressione massima di 75 bar possono essere raggiunte.
Portata e pressione massima non sono raggiungibili contemporaneamente.
Tutti i dati sono massimi teorici.

Diagramma di lavoro



Stabilizzazione



Equipaggiamento standard

Stabilizzazione

iSC (Intelligent Setup Control)
FLEX (Sistema di supporto completamente flessibile e continuo)
Piastre d'appoggio (4x) comprensive di 2 depositi
Stabilizzatori anteriori T 5.1
Stabilizzatori posteriori T 0

Illuminazione

Fari di retromarcia supplementari (2x), LED
Illuminazione dei comandi, LED
Illuminazione tramoggia, LED
Illuminazione armadio modulare, sinistra, LED
Luci di posizione laterali e posteriori, LED
Luci posteriori integrate nella protezione anticastro

Extra

Verniciatura Putzmeister standard
Manuale d'uso/elenco ricambi certificato (1x scatola documenti)
Attrezzi di bordo
Scatola bolla di consegna, plastica

Tubazione di mandata

Tubazione di mandata PROLINE 2000 DN100 (2 strati)
Tubo terminal 3 m DN100

Betoniera

Tamburo miscelatore da 7 m ³ , ottimizzato per calcestruzzo preconfezionato o tamburo miscelatore da 9 m ³ , ottimizzato per calcestruzzo dry mix
Lamiere di usura per tramoggia di carico/scarico e scivolo girevole
Scivolo girevole incl. prolunga, ribaltabile
Regolazione dello scivolo idraulico-elettrica
Svuotamento automatico del miscelatore tramite sonda di livello
Tamburo miscelatore con 4 lamiere a spirale terminali
Collare in gomma sulla tramoggia di riempimento e scarico del miscelatore
Secondo anello antigoccia sul tamburo miscelatore
Secondo foro di ispezione con blocco aggiuntivo del tamburo miscelatore
Alta pressione della pompa del miscelatore, indicatore sul manometro e radiocomando

Gruppo pompante / tramoggia

Pistone di alimentazione "Longlife"
Cilindri cromati
Lubrificazione centralizzata a grasso Tramoggia, elettrica
Collare in gomma sulla tramoggia della pompa per calcestruzzo
Curva ribaltabile con apertura per la pulizia
Coperchio di pulizia con perno scorrevole
Agitatore Senso di rotazione automatico, a seconda della direzione di trasporto
Agitatore con comando radio e locale
Funzionamento dell'agitatore durante la marcia in cantiere

Pulizia

Serbatoio dell'acqua da 700 l, pressurizzato
Tubo di pulizia da 8 m + 2 m con ugello a spruzzo
Riempimento del serbatoio dell'acqua, su entrambi i lati
Rubinetto di chiusura sotto il serbatoio dell'acqua

Sicurezza

Piattaforma per la pulizia con protezione anticaduta
Arresto di sicurezza dell'agitatore (RFID)
Copertura tramoggia, gomma
Protezione anticastro posteriore, illuminazione integrata, orientabile
Allarme sicurezza guida „braccio non chiuso"
Gancio di traino

Sistema di controllo

Sistema di controllo Ergonic 3
Radiocomando con display
Pannello di comando nella parte posteriore del veicolo per la pompa centrale
EGD (Ergonic Graphic Display) sull'armadio di comando
EMC (Ergonic Mixer Control)
Controllo miscelatore EMC tramite radiocomando
EOC 2.0 (Ergonic Output Control)
EPS (Ergonic Pump System)