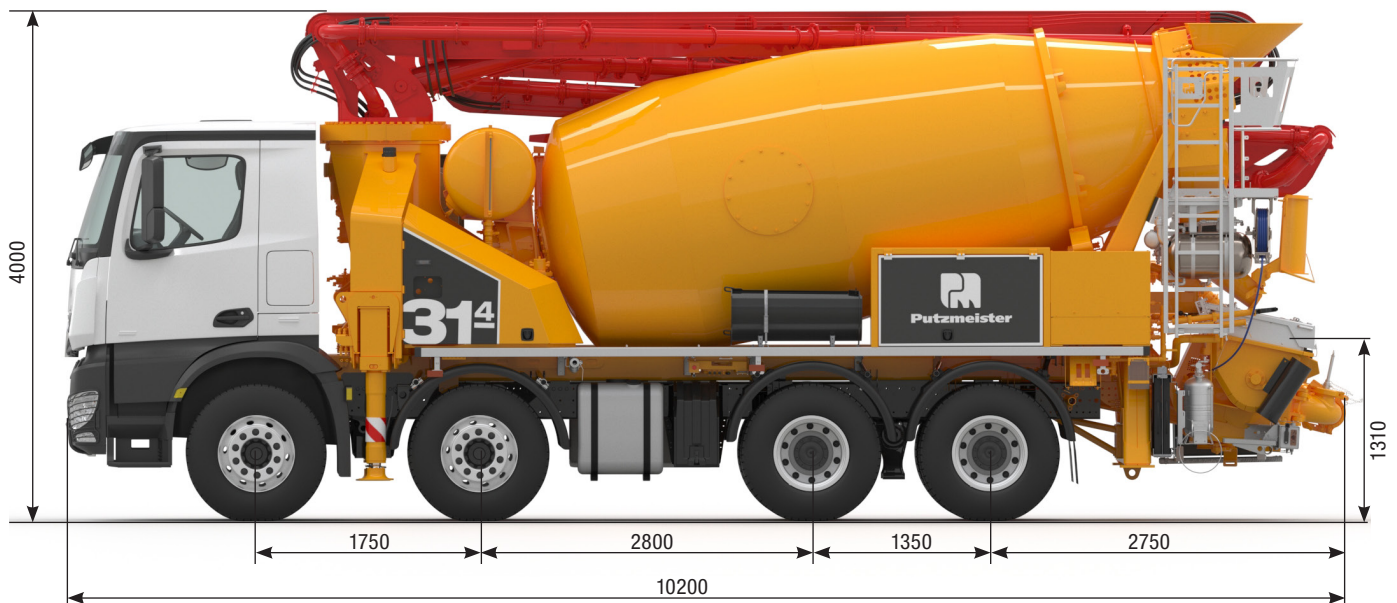


PUMI®

Malaxeur pompe à béton

31-4.77 S

31-4.79 S



Remarque : Version standard. Sous réserve d'erreurs et de modifications techniques.

Mesures en mm, par exemple pour MB5970. Dimensions variables selon véhicule. L'illustration n'est pas à l'échelle. Les illustrations contiennent des équipements spéciaux. Le véhicule représenté n'est qu'un exemple possible.

Caractéristiques techniques

| Bras de distribution TMM 31-4 | | | |
|-------------------------------|------|-----------------|------|
| Nombre de bras | | | 4 |
| Portée verticale | m | | 30,1 |
| Portée | brut | m | 25,6 |
| | net | m | 22,9 |
| Profondeur max. | m | | 18 |
| Hauteur de dépliage | m | | 7,4 |
| Longueur flexible d'épandage | m | | 3 |
| Type de pliage | | Pliage en Z (Z) | |
| Tuyauterie | | DN 100 – 4,5" | |

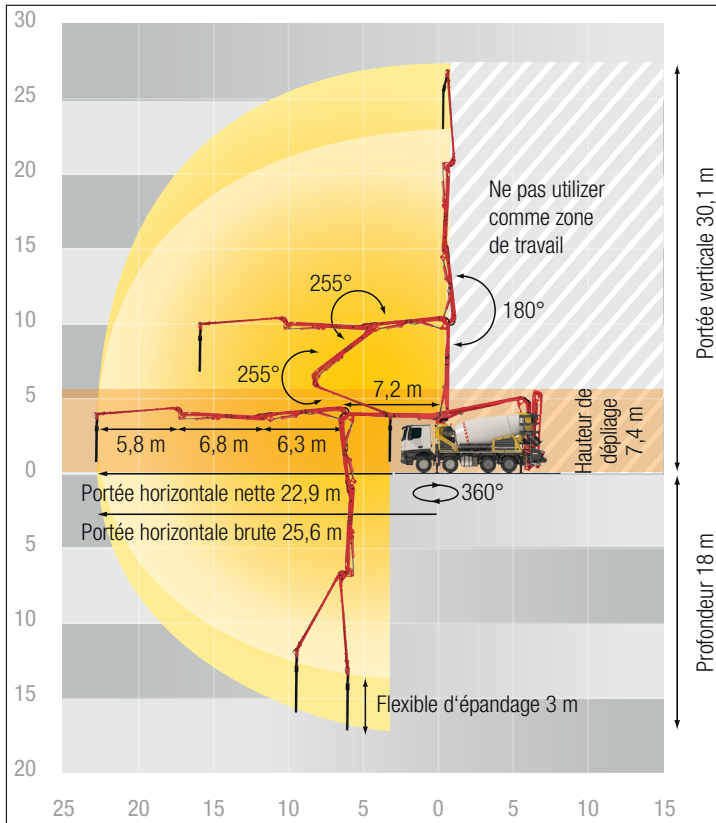
| Système de tuyau en S TMP 1007 S | | | |
|--------------------------------------|-------------------|--|------|
| Vérins de refoulement | Ø mm | | 230 |
| Course | mm | | 1000 |
| De série : Entraînement coté semelle | | | |
| Débit de refoulement | m ³ /h | | 70 |
| Pression de refoulement | bar | | 75 |
| Coups | 1/min. | | 28 |
| Option : Entraînement coté tige | | | |
| Débit de refoulement | m ³ /h | | 92 |
| Pression de refoulement | bar | | 51 |
| Coups | 1/min. | | 37 |

| Malaxeur 7 cbm | | |
|----------------------|----------------|--------|
| Remplissage nominal | m ³ | 7 |
| Degré de remplissage | % | 60 |
| Vitesse du tambour | 1/min. | 1 – 15 |
| Réservoir d'eau | l | 700 |

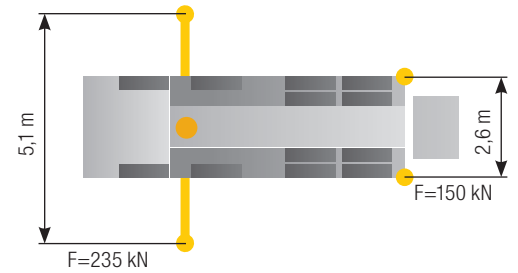
| Malaxeur 9 cbm | | |
|----------------------|----------------|--------|
| Remplissage nominal | m ³ | 9 |
| Degré de remplissage | % | 60 |
| Vitesse du tambour | 1/min. | 1 – 15 |
| Réservoir d'eau | l | 700 |

Un débit de refoulement max. de 92 m³/h et une pression de refoulement de 75 bars peuvent être atteint.
Le débit de refoulement max. et la pression de refoulement max. ne peuvent pas être enclenchés simultanément.
Toutes les données max. sont théoriques.

Diagramme de portée



Stabilisation



Contenu de la livraison standard

Stabilisation

ISC (Intelligent Setup Control)
 FLEX (système de soutien entièrement flexible et réglable en continu)
 Plaques de stabilisation (4), dans 2 magasins
 Stabilisation avant T 5,1
 Stabilisation arrière T 0

Éclairage

Feux de recul supplémentaires (2x), LED
 Éclairage des postes de commande, LED
 Éclairage de la trémie, LED
 Éclairage de l'armoire modulaire, à gauche, LED
 Feux de position latéraux et arrière, LED
 Feux arrière intégrés dans la protection anti-encastrement

Extras

Peinture Putzmeister standard
 Mode d'emploi/liste des pièces de rechange certifiée (1x boîte de documentation)
 Outils de bord
 Boîte de bon de livraison, plastique

Conduite de refoulement

Conduite de refoulement PROLINE 2000 DN100 (2 couches)
 Tuyau d'extrémité 3 m DN100

Mélangeur

Tambour mélangeur de 7 m³, optimisé pour le béton prêt à l'emploi, ou tambour mélangeur de 9 m³, optimisé pour le béton sec
 Tôles d'usure pour trémie de remplissage/vidange et goulotte pivotante
 Goulotte pivotante avec rallonge, rabattable
 Réglage hydraulique-électrique de la goulotte
 Vidange automatique du mélangeur via une sonde de niveau
 Tambour de malaxeur avec 4 tôles spirales d'extrémité
 Collier en caoutchouc sur la trémie de remplissage et de déchargement du malaxeur
 Deuxième anneau d'égouttage sur le tambour du malaxeur
 Deuxième trou d'homme avec blocage supplémentaire du tambour du malaxeur
 Haute pression de la pompe du malaxeur, affichage sur manomètre et télécommande radio

Pompe / trémie

Piston de refoulement « Longlife »
 Cylindre de transport chromé
 Graissage centralisé de la graisse Trémie électrique
 Collier en caoutchouc sur la trémie de la pompe à béton
 Coude rabattable avec ouverture de nettoyage
 Couvercle de nettoyage avec goupille coulissante
 Sens de rotation de l'agitateur automatique, en fonction du sens de transport
 Agitateur via commande radio et locale

Fonctionnement de l'agitateur pendant le déplacement sur le chantier

Nettoyage

Réservoir d'eau 700 l, sous pression
 Tuyau de nettoyage 8 m + 2 m avec buse de pulvérisation
 Remplissage du réservoir d'eau, des deux côtés
 Robinet d'arrêt sous le réservoir d'eau

Sécurité

Plateforme de nettoyage avec protection anti-chute
 Arrêt de sécurité de l'agitateur (RFID)
 Couvercle de trémie, caoutchouc
 Protection anti-encastrement, à l'arrière, éclairage intégré, pivotant
 Signal d'avertissement « Mât non en appui »
 Œillet de levage

Commande

Commande Ergonic 3
 Télécommande radio, avec écran
 Poste de commande à l'arrière du véhicule pour la pompe centrale
 EGD (Ergonic Graphic Display) sur l'armoire de commande
 EMC (Ergonic Mixer Control)
 Commande du mélangeur EMC via la télécommande radio
 EOC 2.0 (Ergonic Output Control)
 EPS (Ergonic Pump System)