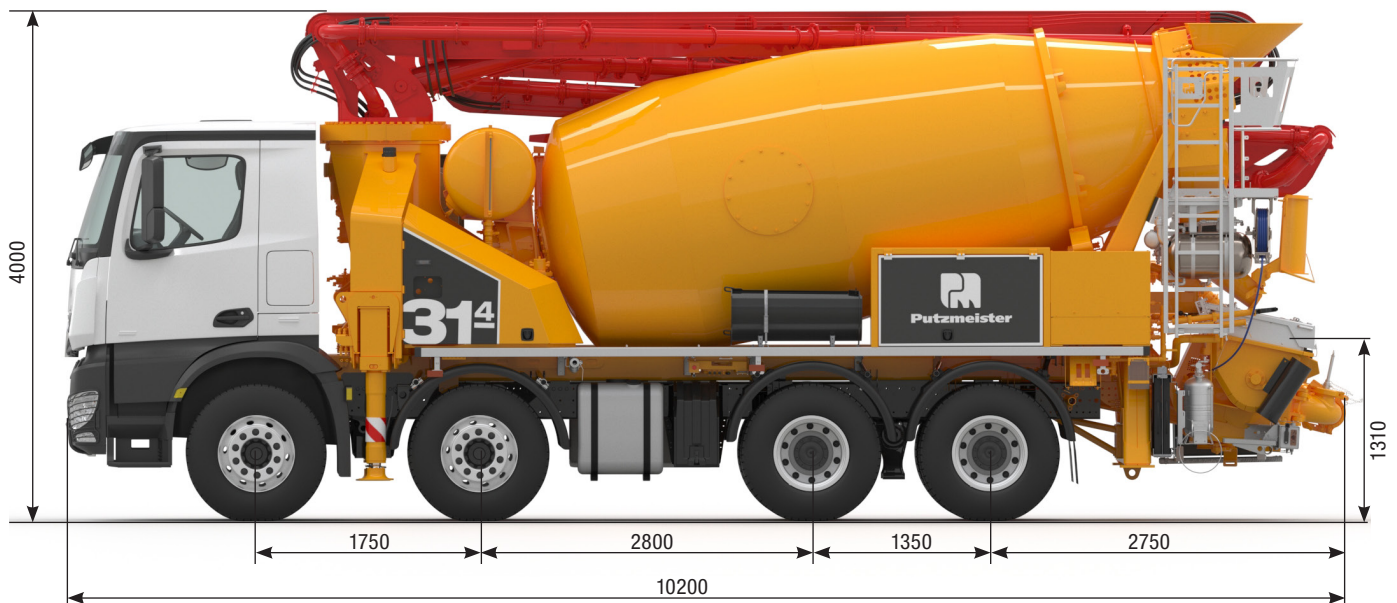


**PUMI®**

Fahrmischer-Betonpumpe

**31-4.77 S**

**31-4.79 S**



Hinweis: Standardausführung. Technische Änderungen und Irrtümer vorbehalten.  
Maße in mm, beispielhaft für MB5970. Abmessungen fahrzeugabhängig. Abbildung ist nicht maßstäblich.  
Abbildungen enthalten Sonderausstattungen. Das abgebildete Fahrzeug ist nur ein mögliches Beispiel.

## Technische Daten

Verteilmast TMM 31-4		
Anzahl Arme		4
Reichhöhe	m	30,1
Reichweite	brutto	m 25,6
	netto	m 22,9
Reichtiefe max.	m	18
Ausfalhöhe	m	7,4
Länge Endschlauch	m	3
Faltungsart		Z-Faltung (Z)
Förderleitung		DN 100 – 4,5"

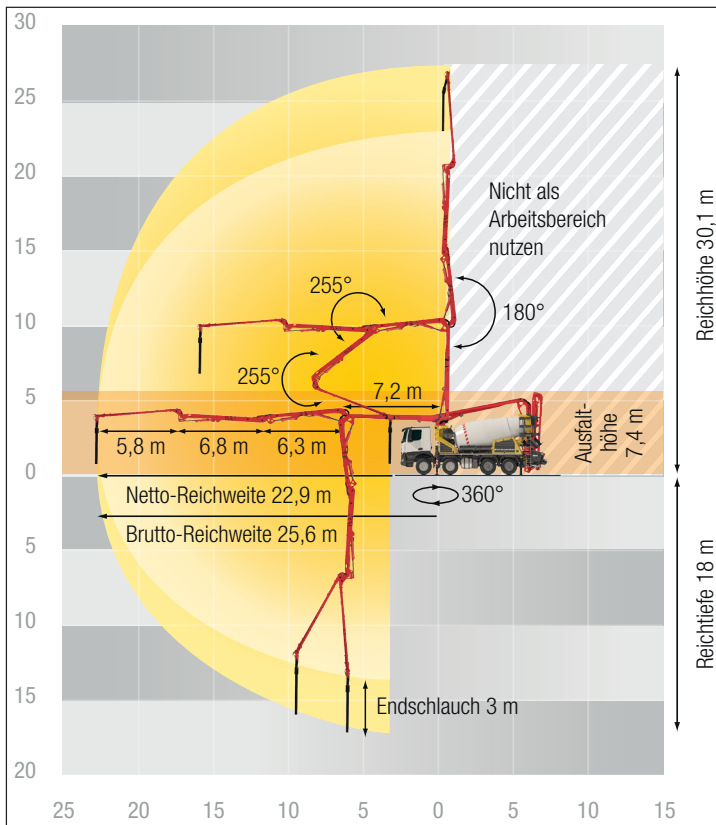
System S-Rohrweiche TMP 1007 S		
Förderzylinder	Ø mm	230
Hub	mm	1000
Serienmäßig: Bodenseitiger Antrieb		
Fördermenge	m³/h	70
Förderdruck	bar	75
Hübe	1/min.	28
Optional: Stangenseitiger Antrieb		
Fördermenge	m³/h	92
Förderdruck	bar	51
Hübe	1/min.	37

Fahrmischer 7 cbm		
Nennfüllung	m³	7
Füllgrad	%	60
Trommeldrehzahl	U/min	1 – 15
Wassertank	l	700

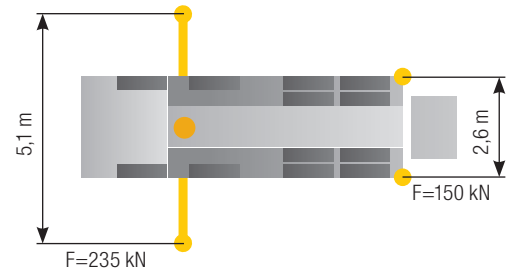
Fahrmischer 9 cbm		
Nennfüllung	m³	9
Füllgrad	%	60
Trommeldrehzahl	U/min	1 – 15
Wassertank	l	700

Es können max. Fördermengen von 92 m³/h und max. Förderdrücke von 75 bar erreicht werden.  
Max. Fördermengen und max. Förderdrücke können nicht gleichzeitig gefahren werden.  
Alle Daten max. theoretisch.

## Reichweitendiagramm



## Abstützung



## Lieferumfang Serienausstattung

### Abstützung

- ISC (Intelligent Setup Control)
- FLEX (vollflexibles, stufenloses Abstützungssystem)
- Abstützplatten (4x), in 2 Magazinen
- Abstützung vorne T 5.1
- Abstützung hinten T 0

### Beleuchtung

- Rückfahrcheinwerfer zusätzlich (2x), LED
- Bedienstellenbeleuchtung, LED
- Trichterbeleuchtung, LED
- Modulschrankbeleuchtung, links, LED
- Begrenzungsleuchten seitlich und hinten, LED
- Rückleuchten in Unterfahrschutz integriert

### Extras

- Lackierung Putzmeister Standard
- Betriebsanleitung/Ersatzteilliste zertifiziert (1x Doku-Box)
- Bordwerkzeug
- Lieferscheibox, Kunststoff

### Förderleitung

- Förderleitung PROLINE 2000 DN100 (2-Lagen)
- Endschlauch 3 m DN100

### Mischer

- Mischertrummel 7 m<sup>3</sup>, optimiert für Ready-Mix Beton oder Mischertrummel 9 m<sup>3</sup>, optimiert für Dry-Mix Beton
- Verschleißbleche für Einfüll-/Auslauffrichter und Schwenkschurre
- Schwenkschurre inkl. Verlängerung, klappbar
- Schurrenverstellung hydraulisch-elektrisch
- Mischerentleerung automatisch über Füllstandsonde
- Mischertrummel mit 4 Endspiralblechen
- Gummikragen an Mischereinfüll- und Auslauffrichter
- Zweiter Tropfring an Mischertrummel
- Zweites Mannloch mit zusätzlicher Mischertrummel-Arretierung
- Hochdruck der Mischerpumpe, Anzeige auf Manometer und Funkfernsteuerung

### Pumpe / Trichter

- Förderkolben 'Longlife'
- Förderzylinder, verchromt
- Fettzentral schmierung Trichter, elektrisch
- Gummikragen an Betonpumpenrichter
- Klappbogen mit Reinigungsöffnung
- Reinigungsdeckel mit Schiebepin
- Rührwerk Drehrichtung automatisch, abhängig von Förderrichtung
- Rührwerk über Funk- und Ort-Bedienung
- Rührwerkbetrieb bei Fahrt auf der Baustelle

### Reinigung

- Wassertank 700 l, druckbeaufschlagt
- Reinigungsschlauch 8 m + 2 m mit Spritzdüse
- Wassertankbefüllung, beidseitig
- Absperrhahn unterhalb des Wassertanks

### Sicherheit

- Reinigungsplattform mit Fallschutz
- Rührwerksicherheitsabschaltung (RFID)
- Trichterabdeckung, Gummi
- Unterfahrschutz, hinten, integrierte Beleuchtung, schwenkbar
- Warnsignal „Mast nicht in Auflage“
- Bergeöse

### Steuerung

- Ergonic 3 Steuerung
- Funkfernsteuerung, mit Display
- Bedienstelle im Fahrzeugheck für Kernpumpe
- EGD (Ergonic Graphic Display) am Steuerschrank
- EMC (Ergonic Mixer Control)
- EMC Mischersteuerung über Funkfernsteuerung
- EOC 2.0 (Ergonic Output Control)
- EPS (Ergonic Pump System)