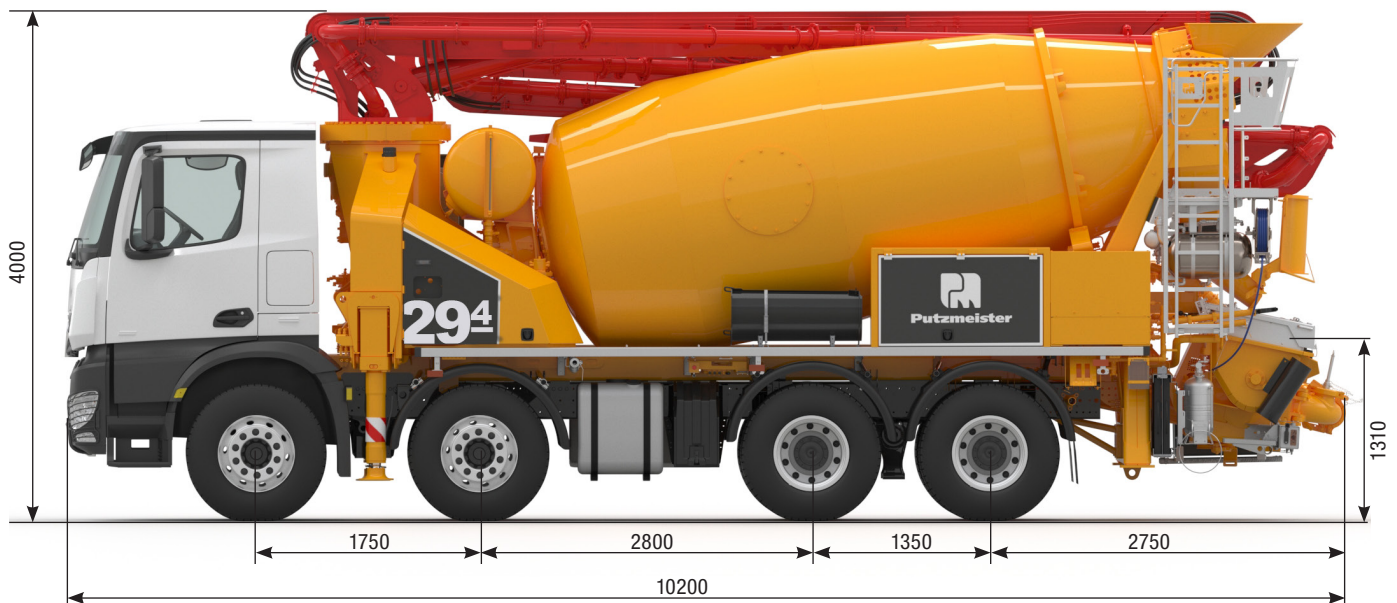


PUMI®

Pompa per calcestruzzo autocarrata con betoniera

29-4.77 S

29-4.79 S



Nota: Versione standard. Con riserva di modifiche tecniche ed errori.
Dimensioni in mm, per esempio MB5970. Le dimensioni dipendono dal veicolo.
Le immagini contengono equipaggiamenti opzionali.

Scheda tecnica

| Braccio TMM 29-4 | | | |
|-----------------------------|-------|--------------------|------|
| Numero elementi | | | 4 |
| Altezza | m | | 28,1 |
| Raggio d'azione orizzontale | lordo | m | 23,6 |
| | netto | m | 20,9 |
| Profondità | m | | 16,2 |
| Altezza minima apertura | m | | 6,5 |
| Lunghezza terminale | m | | 3 |
| Sistema ripiegamento | | Ripiegamento a "Z" | |
| Diametro tubazione | | DN 125 – 5,5" | |

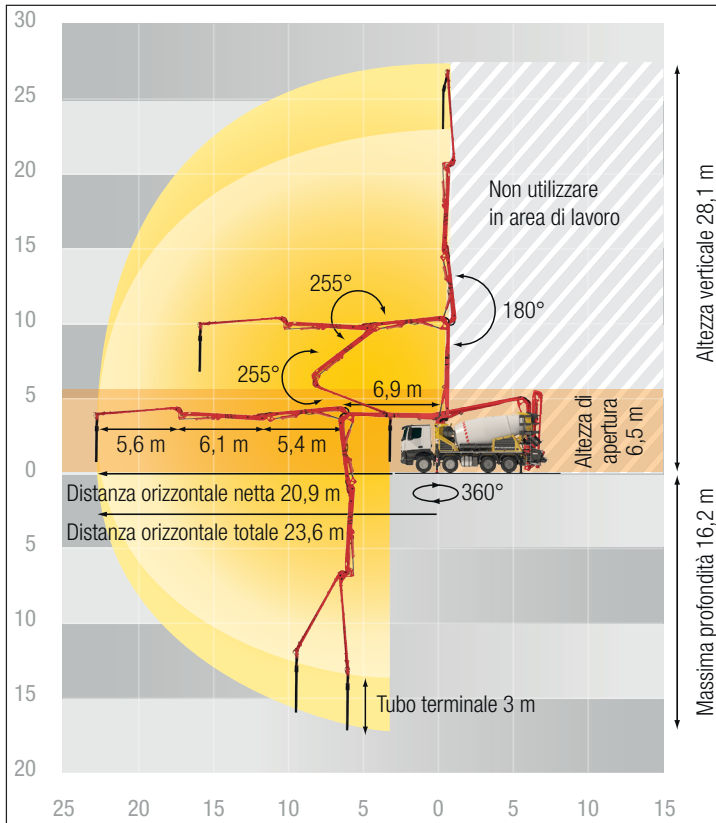
| Pompa con valvola S TMP 1007 S | | |
|------------------------------------|-------------------|------|
| Canne | Ø mm | 230 |
| Lunghezza corsa | mm | 1000 |
| Standard: connessione lato pistone | | |
| Portata | m ³ /h | 70 |
| Pressione di mandata | bar | 75 |
| Numero corse | 1/min. | 28 |
| Optional: connessione lato stelo | | |
| Portata | m ³ /h | 92 |
| Pressione di mandata | bar | 51 |
| Numero corse | 1/min. | 37 |

| Betoniera 7 cbm | | |
|--------------------------|----------------|--------|
| Capacità nominale | m ³ | 7 |
| Coefficiente riempimento | % | 60 |
| Velocità tamburo | rpm | 1 – 15 |
| Serbatoio acqua | l | 700 |

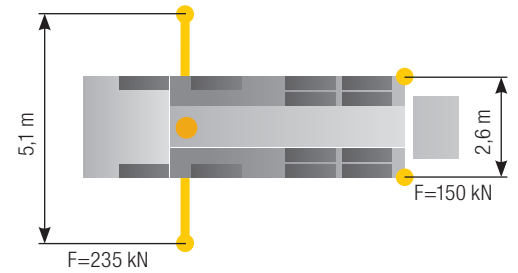
| Betoniera 9 cbm | | |
|--------------------------|----------------|--------|
| Capacità nominale | m ³ | 9 |
| Coefficiente riempimento | % | 60 |
| Velocità tamburo | rpm | 1 – 15 |
| Serbatoio acqua | l | 700 |

La portata massima di 92 m³/h e la pressione massima di 75 bar possono essere raggiunte.
Portata e pressione massima non sono raggiungibili contemporaneamente.
Tutti i dati sono massimi teorici.

Diagramma di lavoro



Stabilizzazione



Equipaggiamento standard

Stabilizzazione

- ISC (Intelligent Setup Control)
- FLEX (Sistema di supporto completamente flessibile e continuo)
- Piastre d'appoggio (4x) comprensive di 2 depositi
- Stabilizzatori anteriori T 5.1
- Stabilizzatori posteriori T 0

Illuminazione

- Fari di retromarcia supplementari (2x), LED
- Illuminazione dei comandi, LED
- Illuminazione tramoggia, LED
- Illuminazione armadio modulare, sinistra, LED
- Luci di posizione laterali e posteriori, LED
- Luci posteriori integrate nella protezione anticastro

Extra

- Verniciatura Putzmeister standard
- Manuale d'uso/elenco ricambi certificato (1x scatola documenti)
- Attrezzi di bordo
- Scatola bolla di consegna, plastica

Tubazione di mandata

- Tubazione di mandata PROLINE 2000 DN125 (2 strati)
- Tubo terminal 3 m DN125

Betoniera

- Tamburo miscelatore da 7 m³, ottimizzato per calcestruzzo preconfezionato o tamburo miscelatore da 9 m³, ottimizzato per calcestruzzo dry mix
- Lamiere di usura per tramoggia di carico/scarico e scivolo girevole
- Scivolo girevole incl. prolunga, ribaltabile
- Regolazione dello scivolo idraulico-elettrica
- Svuotamento automatico del miscelatore tramite sonda di livello
- Tamburo miscelatore con 4 lamiere a spirale terminali
- Collare in gomma sulla tramoggia di riempimento e scarico del miscelatore
- Secondo anello antigoccia sul tamburo miscelatore
- Secondo foro di ispezione con blocco aggiuntivo del tamburo miscelatore
- Alta pressione della pompa del miscelatore, indicatore sul manometro e radiocomando

Gruppo pompante / tramoggia

- Pistone di alimentazione "Longlife"
- Cilindri cromati
- Lubrificazione centralizzata a grasso Tramoggia, elettrica
- Collare in gomma sulla tramoggia della pompa per calcestruzzo
- Curva ribaltabile con apertura per la pulizia
- Coperchio di pulizia con perno scorrevole
- Agitatore Senso di rotazione automatico, a seconda della direzione di trasporto
- Agitatore con comando radio e locale
- Funzionamento dell'agitatore durante la marcia in cantiere

Pulizia

- Serbatoio dell'acqua da 700 l, pressurizzato
- Tubo di pulizia da 8 m + 2 m con ugello a spruzzo
- Riempimento del serbatoio dell'acqua, su entrambi i lati
- Rubinetto di chiusura sotto il serbatoio dell'acqua

Sicurezza

- Piattaforma per la pulizia con protezione anticaduta
- Arresto di sicurezza dell'agitatore (RFID)
- Copertura tramoggia, gomma
- Protezione anticastro posteriore, illuminazione integrata, orientabile
- Allarme sicurezza guida „braccio non chiuso"
- Gancio di traino

Sistema di controllo

- Sistema di controllo Ergonic 3
- Radiocomando con display
- Pannello di comando nella parte posteriore del veicolo per la pompa centrale
- EGD (Ergonic Graphic Display) sull'armadio di comando
- EMC (Ergonic Mixer Control)
- Controllo miscelatore EMC tramite radiocomando
- EOC 2.0 (Ergonic Output Control)
- EPS (Ergonic Pump System)