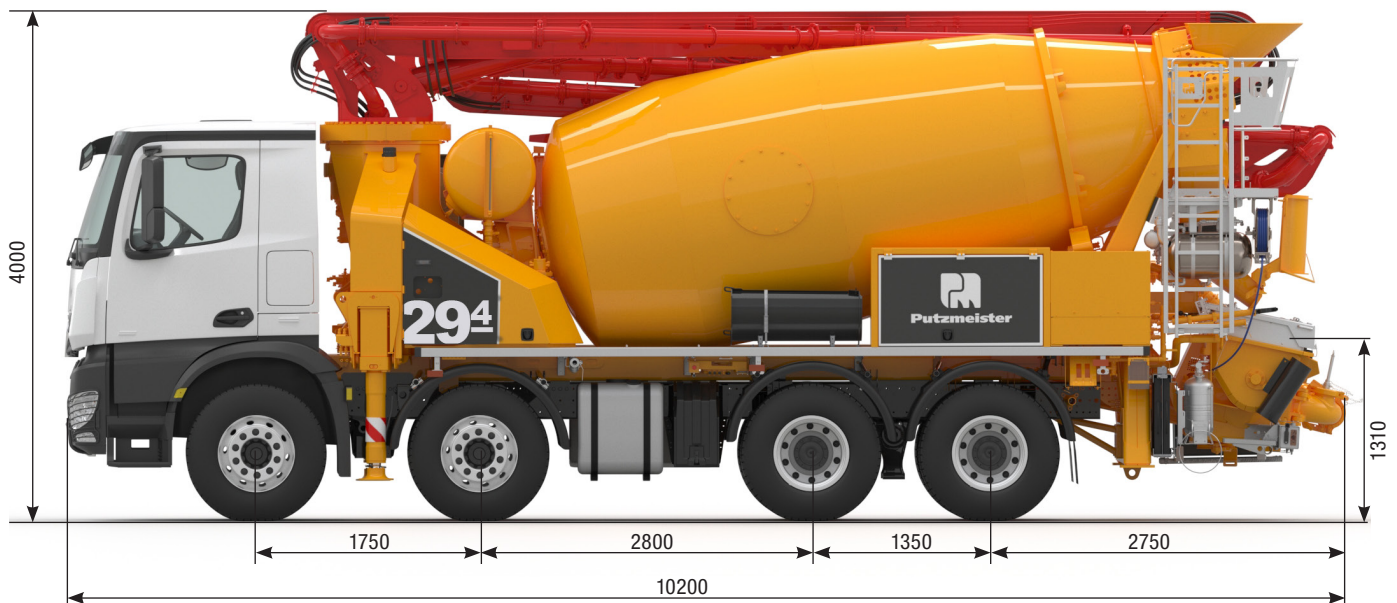


PUMI®

Malaxeur pompe à béton

29-4.77 S

29-4.79 S



Remarque : Version standard. Sous réserve d'erreurs et de modifications techniques.
Mesures en mm, par exemple pour MB5970. Dimensions variables selon véhicule.
Les illustrations contiennent des équipements spéciaux.

Caractéristiques techniques

Bras de distribution TMM 29-4			
Nombre de bras			4
Portée verticale	m		28,1
Portée	brut	m	23,6
	net	m	20,9
Profondeur max.	m		16,2
Hauteur de dépliage	m		6,5
Longueur flexible d'épandage	m		3
Type de pliage		Pliage en Z (Z)	
Tuyauterie		DN 125 – 5,5"	

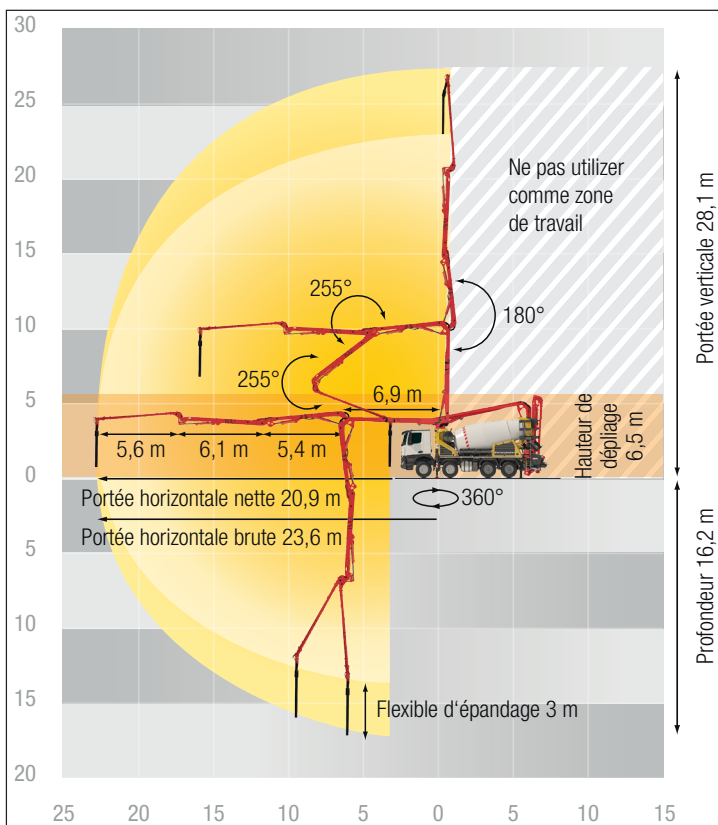
Système de tuyau en S TMP 1007 S			
Vérins de refoulement	Ø mm		230
Course	mm		1000
De série : Entraînement coté semelle			
Débit de refoulement	m ³ /h		70
Pression de refoulement	bar		75
Coups	1/min.		28
Option : Entraînement coté tige			
Débit de refoulement	m ³ /h		92
Pression de refoulement	bar		51
Coups	1/min.		37

Malaxeur 7 cbm		
Remplissage nominal	m ³	7
Degré de remplissage	%	60
Vitesse du tambour	1/min.	1 – 15
Réservoir d'eau	l	700

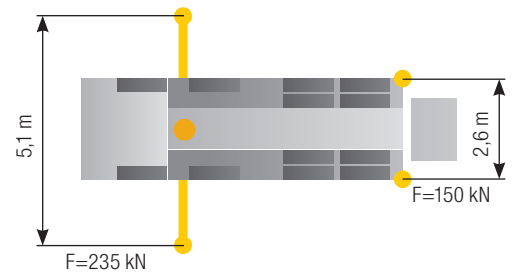
Malaxeur 9 cbm		
Remplissage nominal	m ³	9
Degré de remplissage	%	60
Vitesse du tambour	1/min.	1 – 15
Réservoir d'eau	l	700

Un débit de refoulement max. de 92 m³/h et une pression de refoulement de 75 bars peuvent être atteint.
Le débit de refoulement max. et la pression de refoulement max. ne peuvent pas être enclenchés simultanément.
Toutes les données max. sont théoriques.

Diagramme de portée



Stabilisation



Contenu de la livraison standard

Stabilisation

ISC (Intelligent Setup Control)

FLEX (système de soutien entièrement flexible et réglable en continu)

Plaques de stabilisation (4), dans 2 magasins

Stabilisation avant T 5,1

Stabilisation arrière T 0

Éclairage

Feux de recul supplémentaires (2x), LED

Éclairage des postes de commande, LED

Éclairage de la trémie, LED

Éclairage de l'armoire modulaire, à gauche, LED

Feux de position latéraux et arrière, LED

Feux arrière intégrés dans la protection anti-encastrement

Extras

Peinture Putzmeister standard

Mode d'emploi/liste des pièces de rechange certifiée (1x boîte de documentation)

Outils de bord

Boîte de bon de livraison, plastique

Conduite de refoulement

Conduite de refoulement PROLINE 2000 DN125 (2 couches)

Tuyau d'extrémité 3 m DN125

Mélangeur

Tambour mélangeur de 7 m³, optimisé pour le béton prêt à l'emploi, ou tambour mélangeur de 9 m³, optimisé pour le béton sec

Tôles d'usure pour trémie de remplissage/vidange et goulotte pivotante

Goulotte pivotante avec rallonge, rabattable

Réglage hydraulique-électrique de la goulotte

Vidange automatique du mélangeur via une sonde de niveau

Tambour de malaxeur avec 4 tôles spirales d'extrémité

Collier en caoutchouc sur la trémie de remplissage et de déchargement du malaxeur

Deuxième anneau d'égouttage sur le tambour du malaxeur

Deuxième trou d'homme avec blocage supplémentaire du tambour du malaxeur

Haute pression de la pompe du malaxeur, affichage sur manomètre et télécommande radio

Pompe / trémie

Piston de refoulement « Longlife »

Cylindre de transport chromé

Graissage centralisé de la graisse Trémie électrique

Collier en caoutchouc sur la trémie de la pompe à béton

Coude rabattable avec ouverture de nettoyage

Couvercle de nettoyage avec goupille coulissante

Sens de rotation de l'agitateur automatique, en fonction du sens de transport

Agitateur via commande radio et locale

Fonctionnement de l'agitateur pendant le déplacement sur le chantier

Nettoyage

Réservoir d'eau 700 l, sous pression

Tuyau de nettoyage 8 m + 2 m avec buse de pulvérisation

Remplissage du réservoir d'eau, des deux côtés

Robinet d'arrêt sous le réservoir d'eau

Sécurité

Plateforme de nettoyage avec protection anti-chute

Arrêt de sécurité de l'agitateur (RFID)

Couvercle de trémie, caoutchouc

Protection anti-encastrement, à l'arrière, éclairage intégré, pivotant

Signal d'avertissement « Mât non en appui »

Œillet de levage

Commande

Commande Ergonic 3

Télécommande radio, avec écran

Poste de commande à l'arrière du véhicule pour la pompe centrale

EGD (Ergonic Graphic Display) sur l'armoire de commande

EMC (Ergonic Mixer Control)

Commande du mélangeur EMC via la télécommande radio

EOC 2.0 (Ergonic Output Control)

EPS (Ergonic Pump System)