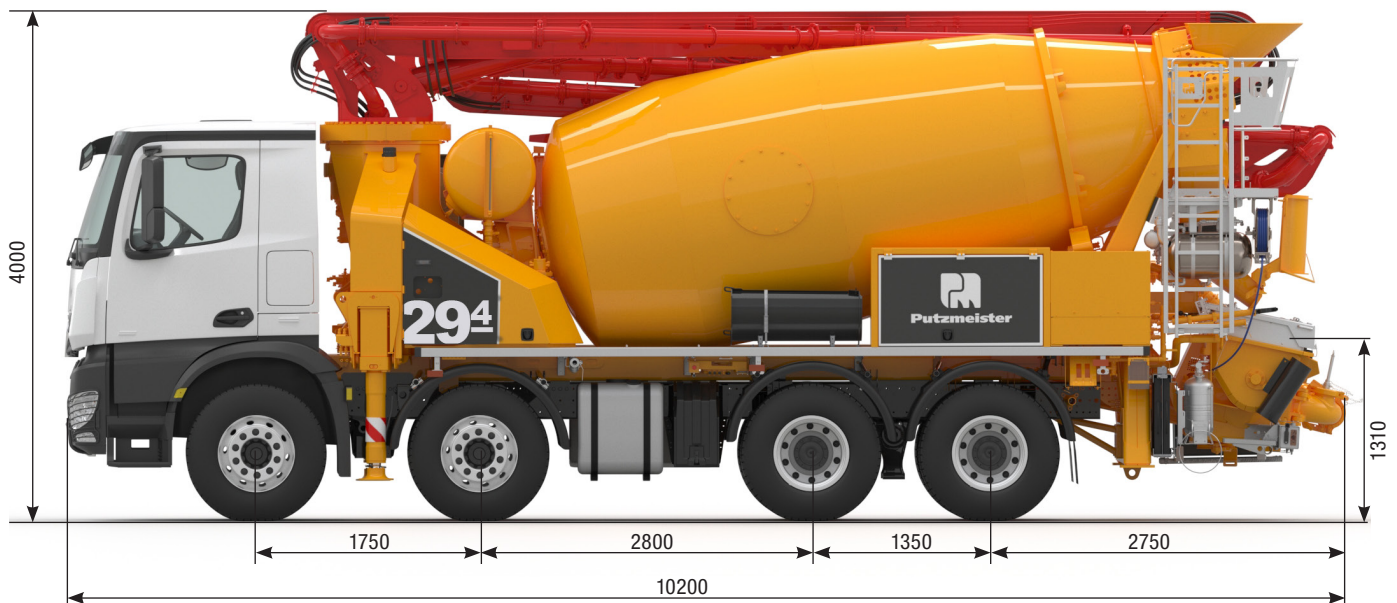


PUMI®

Fahrmischer-Betonpumpe

29-4.77 S

29-4.79 S



Hinweis: Standardausführung. Technische Änderungen und Irrtümer vorbehalten.
Maße in mm, beispielhaft für MB5970. Abmessungen fahrzeugabhängig
Abbildungen enthalten Sonderausstattungen.

Technische Daten

Verteilmast TMM 29-4		
Anzahl Arme		4
Reichhöhe	m	28,1
Reichweite	brutto	m 23,6
	netto	m 20,9
Reichtiefe max.	m	16,2
Ausfalhöhe	m	6,5
Länge Endschlauch	m	3
Faltungsart		Z-Faltung (Z)
Förderleitung		DN 125 – 5,5"

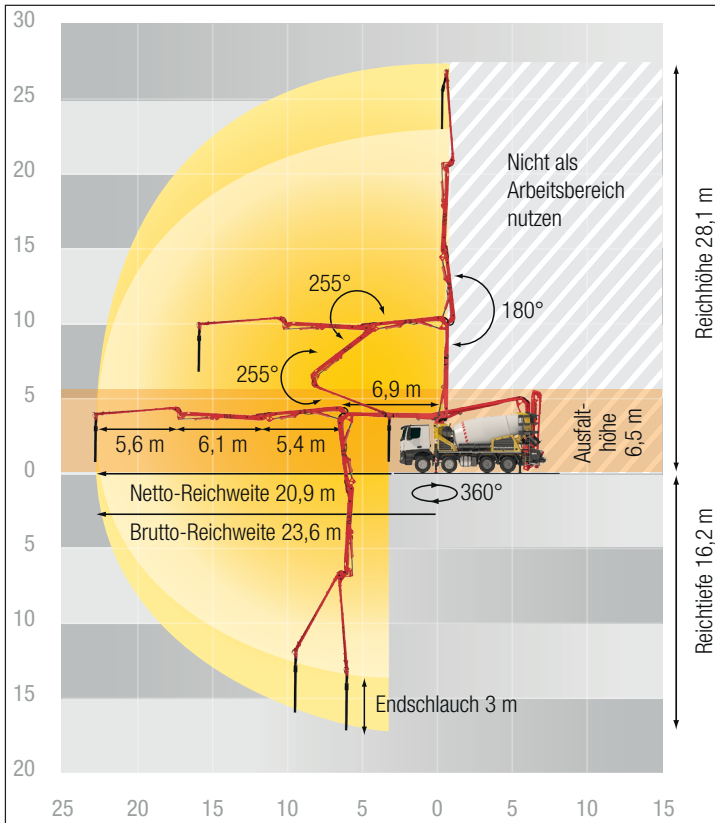
System S-Rohrweiche TMP 1007 S		
Förderzylinder	Ø mm	230
Hub	mm	1000
Serienmäßig: Bodenseitiger Antrieb		
Fördermenge	m ³ /h	70
Förderdruck	bar	75
Hübe	1/min.	28
Optional: Stangenseitiger Antrieb		
Fördermenge	m ³ /h	92
Förderdruck	bar	51
Hübe	1/min.	37

Fahrmischer 7 cbm		
Nennfüllung	m ³	7
Füllgrad	%	60
Trommeldrehzahl	U/min	1 – 15
Wassertank	l	700

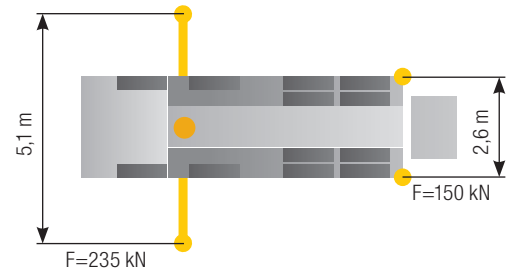
Fahrmischer 9 cbm		
Nennfüllung	m ³	9
Füllgrad	%	60
Trommeldrehzahl	U/min	1 – 15
Wassertank	l	700

Es können max. Fördermengen von 92 m³/h und max. Förderdrücke von 75 bar erreicht werden.
Max. Fördermengen und max. Förderdrücke können nicht gleichzeitig gefahren werden.
Alle Daten max. theoretisch.

Reichweitendiagramm



Abstützung



Lieferumfang Serienausstattung

Abstützung

- ISC (Intelligent Setup Control)
- FLEX (vollflexibles, stufenloses Abstützungssystem)
- Abstützplatten (4x), in 2 Magazinen
- Abstützung vorne T 5.1
- Abstützung hinten T 0

Beleuchtung

- Rückfahrcheinwerfer zusätzlich (2x), LED
- Bedienstellenbeleuchtung, LED
- Trichterbeleuchtung, LED
- Modulschrankbeleuchtung, links, LED
- Begrenzungsleuchten seitlich und hinten, LED
- Rückleuchten in Unterfahrschutz integriert

Extras

- Lackierung Putzmeister Standard
- Betriebsanleitung/Ersatzteilliste zertifiziert (1x Doku-Box)
- Bordwerkzeug
- Lieferscheibox, Kunststoff

Förderleitung

- Förderleitung PROLINE 2000 DN125 (2-Lagen)
- Endschlauch 3 m DN125

Mischer

- Mischertrummel 7 m³, optimiert für Ready-Mix Beton oder Mischertrummel 9 m³, optimiert für Dry-Mix Beton
- Verschleißbleche für Einfüll-/Auslauffrichter und Schwenkschurre
- Schwenkschurre inkl. Verlängerung, klappbar
- Schurrenverstellung hydraulisch-elektrisch
- Mischerentleerung automatisch über Füllstandsonde
- Mischertrummel mit 4 Endspiralblechen
- Gummikragen an Mischereinfüll- und Auslauffrichter
- Zweiter Tropftring an Mischertrummel
- Zweites Mannloch mit zusätzlicher Mischertrummel-Arretierung
- Hochdruck der Mischerpumpe, Anzeige auf Manometer und Funkfernsteuerung

Pumpe / Trichter

- Förderkolben 'Longlife'
- Förderzylinder, verchromt
- Fettzentral schmierung Trichter, elektrisch
- Gummikragen an Betonpumpenrichter
- Klappbogen mit Reinigungsöffnung
- Reinigungsdeckel mit Schiebepin
- Rührwerk Drehrichtung automatisch, abhängig von Förderrichtung
- Rührwerk über Funk- und Ort-Bedienung
- Rührwerkbetrieb bei Fahrt auf der Baustelle

Reinigung

- Wassertank 700 l, druckbeaufschlagt
- Reinigungsschlauch 8 m + 2 m mit Spritzdüse
- Wassertankbefüllung, beidseitig
- Absperrhahn unterhalb des Wassertanks

Sicherheit

- Reinigungsplattform mit Fallschutz
- Rührwerksicherheitsabschaltung (RFID)
- Trichterabdeckung, Gummi
- Unterfahrschutz, hinten, integrierte Beleuchtung, schwenkbar
- Warnsignal „Mast nicht in Auflage“
- Bergeöse

Steuerung

- Ergonic 3 Steuerung
- Funkfernsteuerung, mit Display
- Bedienstelle im Fahrzeugheck für Kernpumpe
- EGD (Ergonic Graphic Display) am Steuerschrank
- EMC (Ergonic Mixer Control)
- EMC Mischersteuerung über Funkfernsteuerung
- EOC 2.0 (Ergonic Output Control)
- EPS (Ergonic Pump System)