

Geokret 2.0

Solución completa para la aplicación inteligente de shotcrete

Escaneo de shotcrete en ambientes subterráneos

Geokret 2.0 es la solución completa para el escaneo de shotcrete en ambientes subterráneos con el que realizará sus aplicaciones de shotcrete de manera mucho más inteligente: incrementa la seguridad del sostenimiento, evita costes innecesarios debidos al desperdicio de material y asegura la máxima calidad en sus proyecciones.

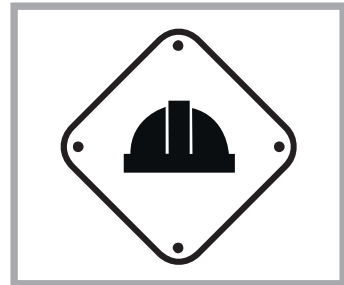
El sistema se basa en un escáner láser 3D de alta precisión que transmite la información a la tablet por wifi o bluetooth, evitando el uso de cableado y siendo totalmente flexible su emplazamiento para el escaneo del frente (puede montarlo sobre su equipo robotizado para shotcrete Putzmeister o usar el trípode incorporado). Los escaneos se realizan en alta precisión en tan solo 60 s, por lo que no ralentizará el ciclo normal de trabajo.

Nuestra app Geokret está integrada en la robusta tablet adecuada para las duras condiciones subterráneas. Esta app es de fácil e intuitivo uso, en tan solo unos clicks el operador genera y reporta sus proyectos.

Además, Geokret 2.0 cuenta con una licencia ilimitada del potente software Cyclone3DR, con el que podrá analizar sus datos (volúmenes por secciones, espesores, áreas específicas) de manera exhaustiva y sacar sus conclusiones y reportes personalizados.



Aplicación inteligente de shotcrete



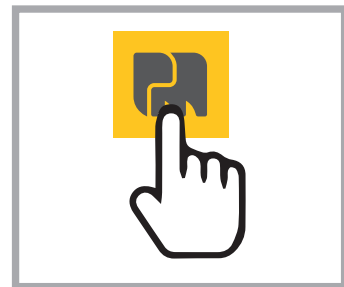
Incremento en la seguridad del sostenimiento. Sabrá al momento el estado real de su proyección.



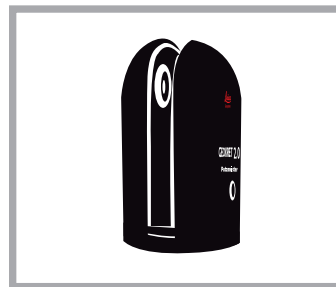
Ahorro de costes ya que podrá medir exactamente su desperdicio de material.



Mejora de la calidad de la proyección. Conoce las zonas de exceso y carencias de material y optimice la proyección.



Aplicación Geokret de fácil uso y diseño amigable, para centrarse en la importante, su proyección de shotcrete.



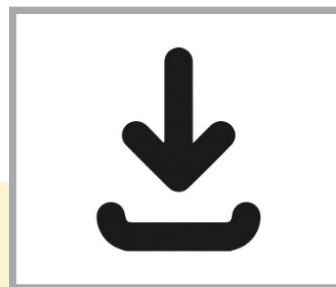
Escaneo de hasta 360° de la galería en tan solo 60 sg, sin ralentizar el ciclo normal de trabajo, con un alcance de 60 m y muy precisos (garantizamos un error de solo 1 mm).



Transmisión de información sin cables: flexibilidad de posicionamiento del láser.



Potente software para análisis exhaustivo de los datos recabados en sus proyecciones de hormigón. Compare, analice y optimice.



Generación de informes personalizados y descargables: espesores, volúmenes, secciones.

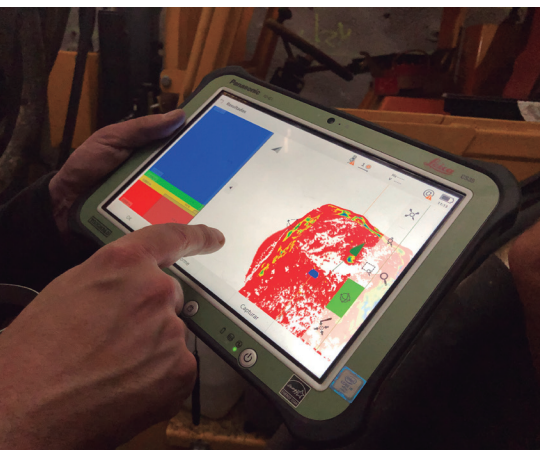


Desarrollado junto con Leica del grupo Hexagon, empresa líder en el mundo de la medición, con presencia y soporte postventa en todo el mundo.



” Solución completa para aplicación inteligente de shotcrete en ambientes subterráneos ”

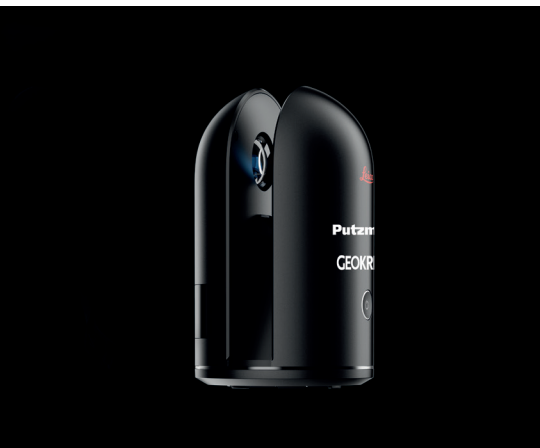




Geokret app integrada en una robusta tablet

Putzmeister Geokret es una aplicación especialmente diseñada para realizar escaneos de shotcrete de manera fácil e intuitiva en obra, en unos pocos clicks. Se integra en una robusta tablet idónea para los duros ambientes subterráneos en los que trabajará.

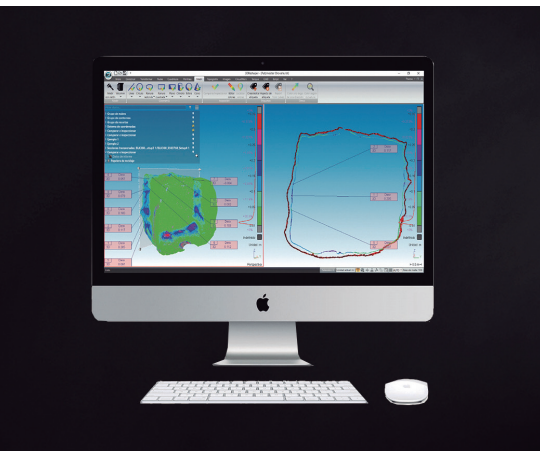
- Fácil e intuitivo uso
- Personalización de mediciones
- Descarga de informes
- Salidas USB y HDMI
- Acceso directo desde el Escritorio a la app Geokret
- Tablet de alta resistencia con IP65 y sistema operativo Windows
- Comunicación vía Wifi y Bluetooth al láser



Escáner láser 3D

Montado sobre su equipo robotizado para shotcrete o en el trípode incorporado, podrá hacer escaneos 3D de alta resolución de hasta 360° o acotar el frente que precise.

- El equipo más pequeño de mercado: 1kg, 165 mm de altura, x 100 mm de diámetro
- Alcance de 60 m
- Escaneos en tan solo 60 sg, no interfiere en el ciclo de trabajo
- Transmisión via Wifi o Bluetooth a la tablet
- Funda de protección incorporada



Licencia Software Cyclone3DR

Con la licencia única del potente software Cyclone3DR podrá realizar análisis e informes exhaustivos sobre sus mediciones:

- Cálculo de cubitajes y rebotes
- Análisis por secciones
- Comparativas
- Descarga en PDF
- Geolocalización de sus mediciones
- Informes personalizados y representaciones gráficas



Accesorios

- Funda protectora del láser
- Trípode
- Baterías
- Cargadores
- Maletín de transporte



Putzmeister y Leica Geosystems, soluciones avanzadas e inteligentes

Putzmeister cuenta con más de 30 años de experiencia en shotcrete en túneles y minas subterráneas alrededor de todo el mundo. Nuestros equipos robotizados para shotcrete garantizan una proyección robotizada de alta seguridad para el operador con una calidad del acabado profesional.

Leica Geosystems, empresa suiza reconocida por sus productos de alta calidad y el desarrollo de soluciones innovadoras, para capturar, analizar y presentar datos geoespaciales inteligentes, lleva revolucionado el mundo de la medición y topografía desde hace casi 200 años.

Geokret 2.0 une la experiencia en shotcrete en ambientes subterráneos de Putzmeister con la tecnología de Leica, logrando una aplicación de shotcrete inteligente, eficiente y segura.

Desarrollado junto con:



Putzmeister Underground Technology

Visite nuestro blog

Bestsupportunderground.com

Shotcrete en minería subterránea y mucho más...



Documento informativo no vinculante. Los valores indicados son valores máximos teóricos. Especificaciones sujetas a cambios sin previo aviso. Las fotos e ilustraciones son meramente ilustrativas. Para información sobre las opciones disponibles, consúltenos.

Sujeto a modificaciones técnicas. © Putzmeister Ibérica S.A. 2022. Todos los derechos reservados. Impreso en España. UT 4959 2 ES

Distribuido por



Putzmeister

Putzmeister Ibérica S.A.

Camino de Hormigueras 173 · 28031, Madrid (España)

Tel. +34 91 428 8100 · contacto@putzmeister.com

www.putzmeisterunderground.com