

Putzmeister



El nuevo TransMix TML 3200

Nuestra fábrica móvil de solados - El Original

TransMix = transporte, dosificación, mezcla y bombeo automático de solados

Sistema de transporte innovador con beneficios tangibles



El TransMix TML 3200 es la solución perfecta para obras con poco margen de maniobra y alturas limitadas

Un sistema completo y adaptable a cada modelo de negocio

El sector de la construcción, y en particular el de solados, requiere versatilidad y flexibilidad. La demanda de solados autonivelantes de calidad con base de sulfato de calcio o cementicios no deja de crecer.

Y precisamente éste es el punto fuerte del especialista en solados TransMix TML 3200. Este sofisticado concepto facilita la gestión de obras tanto a nivel de plazos de entrega, como de calidad y de maniobrabilidad en zonas confinadas.

... y a las necesidades de sus clientes

El nuevo TransMix TML 3200 se convierte así en una solución rentable para quienes quieran ampliar su abanico de prestaciones y controlar o incluso reducir los costes de construcción – desde el profesional

con planes de ampliación hasta los (grandes) prestadores de servicios. Una logística eficiente es un factor de coste que influye significativamente en un posible éxito.



El nuevo TransMix TML 3200 se ha concebido bajo un sistema de funcionamiento horizontal para brindar a nuestros clientes grandes ventajas como:

- **Eficiencia** a través de una capacidad de carga máxima para un volumen de cuba maximizado
- **Rentabilidad** gracias a una relación insuperable entre peso neto y carga útil generada por la estructura de aluminio
- **Ahorro de combustible** por medio de una unidad de accionamiento eficaz y la optimización del sistema hidráulico
- **Características de marcha inmejorables** mediante ejes 2 y 3 de dirección forzada
- **Economía de espacio y comodidad en condiciones de tráfico denso** gracias a radios de giro óptimos en curvas

La tecnología altamente eficaz detrás del TransMix TML 3200



Carga de los áridos

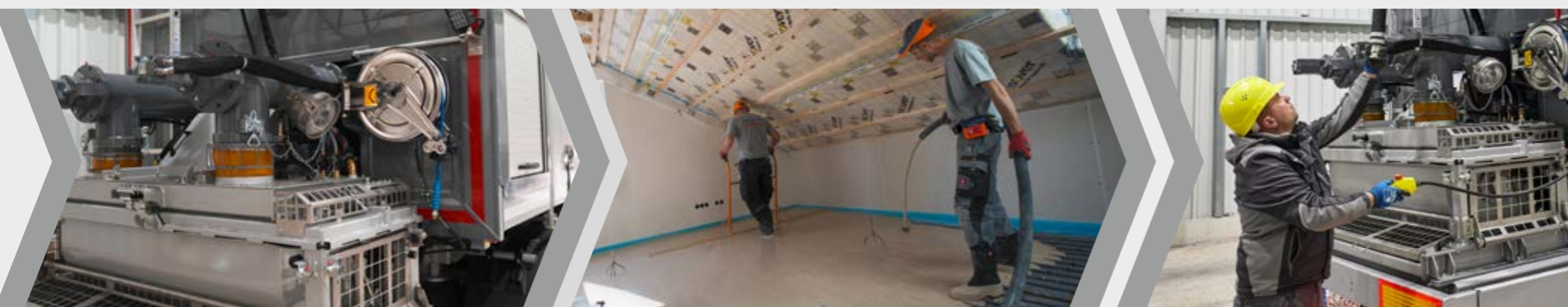
Llenado de la cámara de aglutinante

Desplazamiento a la obra

Todo a bordo

Preparación de la obra

Selección de la fórmula



Mezclado y transporte automático

Fabricación de solado autonivelante

Enrollado y desenrollado de la manguera de transporte mediante el telemando

Ventajas

- **Un solo trayecto y 1 o 2 operarios** son suficientes para cubrir todas las fases de trabajo
- **Sin pérdidas de material** ya que no hay restos abandonados al final de la obra
- **Independencia de plantas mezcladoras y de hormigón** – no hay tiempos de espera
- **No hay que retirar materiales de construcción y embalajes** – se puede recargar el material directamente en la obra
- **No hay costes de limpieza de la obra**
- **Dosificación exacta de áridos, aglutinantes y aditivos**

Utilice nuestro sistema modular para personalizar su máquina

Accesorios estándar

- 4 focos LED
- Caja de bornes de acero inoxidable
- Cámara de aglutinante con 2 tapas domos con preparación para la insuflación
- Cámara de áridos con ayudas a la tracción
- Compartimento de almacenaje continuo bajo el chasis (de izquierda a derecha) con barras de anclaje
- Conexión de llenado del depósito de agua con filtro
- Control móvil con 16 formulaciones
- Cuba provista de escalera, barandilla y pasarela superior
- Depósito de agua de 1100 l integrado en los costados bajo la cuba
- Documento COC para homologación
- Dosificación de aglutinante con vaciado completo
- Dosificación de áridos con banda transportadora
- Ejes 2 y 3 con dirección forzada
- Engrase central para el sistema de mezcla y del remolque
- Herramientas incluidas en la máquina, con accesorios estándar
- Luces traseras LED y foco de marcha atrás
- Neumáticos Dunlop o Goodyear montados sobre llantas de acero
- Panel de control en acero inoxidable con iluminación LED
- Pantalla con teclado de caucho
- Paquete de limpieza incl. manguera y boquilla pulverizadora
- Patas de apoyo en parte frontal, mecánico, 12 t de capacidad cada uno
- Peldaño en la parte trasera
- Protección contra empotramiento según ECE R58.3
- Remolque con suspensión neumática, eje 1 con elevador (ayuda a la tracción)
- Semirremolque de 3 ejes con cuba de aluminio de 30 m³
- Sistema de radiocomunicación sin repetidor
- Tambor para 100 m de manguera de transporte de mortero DN 50, con unidad de accionamiento
- Tambor para manguera de agua, incluye 50 m de manguera de 1"
- Techo corredizo eléctrico con mando a distancia
- Teclado con guía de operador óptica
- Vibradores eléctricos para áridos y aglutinante, dos unidades cada uno
- Zonas laterales bajo la cuba cerradas con lona

Opciones

- 1 a 3 sistemas de dosificación de aditivos
- 8 luces de señalización
- Ajuste automático de la adición de agua según la humedad residual del árido
- Calefacción del depósito de agua 400 V 2x3 kW
- Cámara de aglutinante dividida
- Cámara de visión trasera inalámbrica
- Compresor de aire
- Enrollador de manguera de alta presión (limpiador)
- Extintor 6 kg
- Generador 8,5 kVA 400 V trif. 16 A, 230 V monof.
- Impresora de documentos para clientes y uso interno (incl. formulación)
- Indicación de nivel de llenado de la cámara de aglutinante
- Indicador de la velocidad de la bomba para transporte de mortero
- Limpiador de alta presión 18 l 180 bar
- Manguera de transporte 20 m DN40
- Manguera de transporte DN 50 en varias longitudes
- Neumáticos Premium Continental/ Michelin montados sobre llanta de aluminio
- Registrador de datos, lista de mezclas
- Rotulación sobre la estructura lateral de la cuba
- Rotulación sobre la lona lateral
- Sistema de bombeo 7515 premium
- Sistema de inyección superior con sonda de nivel máx., bocina de aviso y filtro
- Sistema de pesaje chasis TIS
- Sistema de radiocomunicación
- Sistema telemático para consulta remota, tiempo de trabajo y funcionamiento, formulación, mezclas y rastreo
- Ventilador de vibración para cámara de aglutinante
- Vibradores para cámara de aglutinante (4)
- Vibradores para cámara de áridos (4 o 6)



Todo a bordo – para su éxito

Bastidor – maniobrable, características de marcha inmejorables

- Diseñado para el uso en obras, larga vida útil y conservación de su valor
- Eje 1 elevable
- Ejes 2+3 direccionales



Engrase central – cuidados adecuados que alargan la vida

- Mantenimiento continuo de sistemas de mezcla y transporte en remolque y ejes
- Maximización de la vida útil



Compartimento del motor compacto – manos libres para tareas de servicio

- Todos los componentes de accionamiento fácilmente accesibles
- Sistema hidráulico robusto que garantiza una máxima fiabilidad



Dosificación de aditivos – la calidad no es fruto de la casualidad

- Conexión sencilla de hasta 3 bombas de aditivos
- Opción de dosificación automática basada en formulaciones almacenadas



Cuba diseñada a medida – la eficiencia de un sistema modular

- Flujo continuo de material gracias a opciones de recarga optimizadas
- Recarga de aglutinante sin necesidad de interrumpir el trabajo
- Flujo de material idóneo por medio de vibradores y válvulas de aireación
- Recubrimiento interior de las paredes laterales



Distancias de suministro cortas y eficaces

- Volúmenes residuales mínimos
- Limpieza rápida y cómoda, con apertura de vaciado en los tornillos sin fin dosificadores para agilizar el cambio de material en las cámaras de aglutinante



Teclado ergonómico

- Almacena hasta 16 formulaciones
- Nombres de formulaciones editables
- Introducción de densidades
- Posibilidad de elegir entre 12 idiomas
- Captura de datos
- Impresión de documentos



La mirada puesta en la seguridad en el trabajo

- Barandilla de seguridad en la escalera y en la zona de trabajo de la cuba
- Acceso a la cámara de agregados con escalera y barandilla



Area de almacenamiento – espacio y protección todo en uno

- Enrollador de manguera bien protegido para el suministro de agua
- Gran espacio de almacenamiento, atraviesa de izquierda a derecha (con cerradura)
- Larga duración gracias a persianas de aluminio de alta calidad



Enrollador de manguera – cómodo en su utilización

- Accionamiento hidráulico que facilita el trabajo
- Preparación cómoda de la obra
- Transporte seguro de hasta 100 m de manguera
- Operación vía telemando



Generador de corriente – energía para un trabajo independiente

- Un sistema opcional para trabajar en la obra sin depender de fuentes de energía externas

La nueva fábrica móvil de solados TransMix TML 3200

Motor	diésel, Kubota, 55,4 kW
Rendimiento / presión de transporte (teór.)	hasta 10 m ³ /h / máx. 40 bar
Volumen de agregados/aglutinantes	aprox. 18 m ³ / aprox. 12 m ³
Tamaño de cuba	30 m ³
Depósito de agua	1.100 l
Peso (vacío) / dimensiones (L x An x Al)	aprox. 12,5 t** / 11,4 x 2,5 x 3,9 m

* en función del peso máx. autorizado del vehículo completo

** en función del equipamiento seleccionado

Servicio directo de fabricante

TransMix, línea directa de servicio:

+49 7127 599-699

Nuestros técnicos de mantenimiento responderán rápidamente a sus solicitudes. O puede enviarnos sus consultas también por correo electrónico:

PMTservices@pmw.de



Nuestro equipo de servicio y mantenimiento – solo lo mejor para su TransMix

Competencia en tecnología, competencia en mantenimiento – nuestro servicio técnico. Cuando se trata de asesoramiento, mantenimiento, reparación y adquisición de repuestos, nuestro servicio Transmix es tan eficaz como los son nuestras máquinas.

Nuestro equipo de profesionales acudirá rápidamente a solucionar cualquier problema y orientarle en cuestiones técnicas.

Siempre recibirá respuestas y soluciones competentes, no importa que tenga una máquina de nuestro programa actual o un auténtico «clásico». Nos tomaremos el tiempo que haga falta para asesorarle debidamente.



Todas las ventajas a primera vista

- **Menor carga de trabajo y mayor comodidad**
- **Fácil manipulación:** estacionar el semirremolque a pie de obra, introducir la formulación del solado y bombear
- **Dosificación exacta de áridos, aglutinantes y aditivos** sin generar prácticamente residuos y sin pérdidas de material
- **Calidad excelente y uniforme,** incl. comprobante de formulación y cantidades procesadas
- **Registro detallado de datos:** posibilidad de registrar, consultar e imprimir información sobre rendimiento de la producción, formulación y aditivos
- **Configuración según sus especificaciones y necesidades**
- **Fabricación eficiente de suelos de alta calidad**
- **Alta disponibilidad y larga vida útil**
- **Amortización al poco tiempo:**
 - Tiempos de preparación extremadamente cortos
 - Menos mano de obra
 - Reducción de costes de materiales
 - Minimización del tiempo dedicado a tareas de limpieza
- **Sostenibilidad** – al no haber pérdidas de material en la obra, no se dilapidan recursos inútilmente
- **Menos gastos adicionales** al no tener que eliminar prácticamente desperdicios y volúmenes residuales



Putzmeister Mörtelmaschinen GmbH

Max-Eyth-Straße 10 · 72631 Aichtal / Alemania

P.O.Box 2152 · 72629 Aichtal / Alemania

Tel. +49 (7127) 599-0 · Fax +49 (7127) 599-520

www.pmmortar.de · mm@pmw.de

