

Putzmeister

#94 | EYLÜL | 2023

PM POST



© Fehmarn A/S

HIGHLIGHTS



ÜRÜN HABERLERİ

- # iONTRON ailesi: Hibrit BSF >>
- # iONTRON eMikser Almanya turnesinde >>
- # Ergonic 3, iSC ve iBC >>



PUTZMEISTER DÜNYASI

- # Fehmarnbelt Tüneli >>
- # 15 katlı bir konut binasının balkon yenilemesi >>
- # Dubai'deki Sobha Hartland projesi >>
- # Mekke'deki Mataf genişletmesi >>
- # Puyallup/ABD'de büyük depoların beton dökümü >>
- # Orta Doğu'daki en modern BSF 42-5 >>
- # Masikaba köprü projesi/Güney Afrika >>
- # Zimbabve'deki madencilik projeleri >>
- # Singapur'daki güvenlik kampanyası >>
- # Putzmeister stratejisi >>



Putzmeister

BIZI TAKIP EDİN





Putzmeister



HOME

ÜRÜN HABERLERİ



iONTRON

iONTRON AİLESİ: HİBRİT BSF'İNİN PİYASAYA SÜRÜLMESİNE İLİŞKİN GÜNCELLEME

Mart 2021'de ilk iONTRON ürününü piyasaya sürdük: Dünyanın ilk Putzmeister hibrit kamyonu monte beton pompaları. O andan itibaren müşterilerimizin daha sürdürülebilir ürünlere olan ilgisi ve hayranlığı giderek arttı. Bu eğilim, hibrit BSF'ye ek olarak eMixer ve iONTRON BSA'yı sunduğumuz Ekim ayındaki bauma 2022'de de belirgindi.

iONTRON ailesi

Piyasaya sürüldükten sadece bir yıl sonra, iki kıtada 10'dan fazla farklı ülkede başarıyla çalışan makinelerimiz var.

Putzmeister, inşaat sektörünün küresel CO₂ emisyonlarının yaklaşık %30'undan sorumlu olduğunun bilincindedir. Bu nedenle sürdürülebilirlik, yeni geliştirdiğimiz kurumsal stratejimizin en önemli hedeflerinden biridir. CO₂ nötrlüğüne katkıda bulunmak ve kendimizi elektrikli beton değir zincirinde 1 numara olarak konumlandırmak



Makinenin yakınında durduğunuzda, temiz ve sessiz olduğunu fark edeceksiniz. Geleceğin bu olduğunu düşünüyorum.

istiyoruz. Bu nedenle hedefimiz, tüm dünyadaki şantiyelerde bulunan BSF, BSA, transmikser ve daha fazlası gibi beton ürün portföyümüzün tamamını elektrikli hale getirmektir. >>



Putzmeister



HOME

ÜRÜN HABERLERİ

iONTRON makineleri için sırada ne var?

Çeşitli pazarlardaki başarılı satışların ardından ve seri formatta çığır açan bir teknolojinin tek sağlayıcısı olarak, küresel ekibimiz sektörde devrim yaratmaya, satışları artırmaya ve sektör dinamiklerinden yararlanmaya çalışmaktadır. Amaç, iONTRON ürün ailesini daha da başarılı kılmak ve elektrikli beton değer zincirinde 1 numara olarak kalmaktır. Aynı zamanda şirketimizin vizyonuna bir adım daha yaklaşarak, konut ve altyapıyı uygun fiyatlı ve sürdürülebilir hale getiriyoruz!

Swerock'un vizyonu; çevre, sağlık ve doğanın korunması söz konusu olduğunda lider şirket olmaktır. Çocuklarımız ve torunlarımız için daha iyi bir geleceğe küçük bir katkıda bulunuyoruz.

Elektrikli pompalama sorunsuz çalıştı ve biz çok memnun kaldık.

Beni en çok 63 amper şaşırttı, çünkü güç gerçekten çok iyi.

Çok iyi hissettiriyor ve pompa mükemmel çalışıyor, pompalama davranışı eşit dağılımlı gerçekleşiyor.



iONTRON



DAHA FAZLA BILGI



DAHA FAZLASI YOUTUBE'DA



Putzmeister



HOME

ÜRÜN HABERLERİ

ŞEHİRDE, KIRSALDA, OTOYOLDA SESSİZ TABANLARDA:

PUTZMEISTER ALMANYA TURUNA İONTRON EMİKSER İLE BAŞLIYOR

Beyaz boyalı Putzmeister transmikseri Darmstadt şehir merkezine doğru neredeyse tamamen sessiz bir şekilde ilerliyor. Ana yolun sağında ve solunda yüksek apartmanlar, oteller ve ticari binalar bulunmaktadır. Günde on binlerce araba, artı şantiye gürültüsü ve toplu taşıma: Bölge sakinleri için oldukça stresli bir akustik. 32 tonluk bir dizel transmikser şehir merkezinden geçerken ek bir yük oluşturur. Ancak bu kez her şey farklı: Putzmeister İONTRON rafine ve ölçülü bir şekilde hareket ediyor.

Kamyon şoförü Valentin Kiefel 15 yıldır beton taşıyor ama bu deneyim onun için bile yeni: "Araç çok sessiz, inanılmaz. Köy yolundaki lastik seslerini duyuyorum. Trafik ışıklarındaki komşu arabalar bile benden daha yüksek sese neden oluyor. Bakın, radyonun sesini çok kısmış olmama rağmen müziği duyabiliyorum."

Valentin Kiefel sürüş performansının da olumlu bir sürpriz olduğunu belirtiyor: "Güç inanılmaz. Betonla ya da betonsuz yola çıkmam arasında hiçbir fark hissetmiyorum. Elektrikli tahrik inanılmaz derecede güçlü." Aslında, örneğin trafik ışıklarında veya bir kavşaktan sonra hızlanma, bir binek otomobille karşılaştırılabilir – kalkış sırasında vites değişiminden kaynaklanan olağan "sarsıntı" yok. Sürüş konforu her kamyon sürücüsünü şaşırtır.

Putzmeister İONTRON inşaat alanına yaklaşıyor. Oyun alanından çocuk seslerini duyabilirsiniz – yaşlı hanımlar inşaat çitinin hemen yanında sohbet ediyorlar – gürültü yok, rahatsızlık yok. Sadece yumuşak bir vınlama sesi yeni bir teknolojinin yolda olduğunu gösteriyor. Ve tabii ki yan ve arka taraftaki çıkartmalar: %100 elektrikli – %100 tamamen elektrikli Putzmeister P9G transmikseri Almanya yollarında. >>

İONTRON





Putzmeister



HOME

ÜRÜN HABERLERİ

Putzmeister, Mayıs 2023'ten bu yana eMikser ile Avrupa çapında bir tura çıkmıştır. Güney Almanya'dan başladı: Aichtal'dan Mannheim'a, Frankfurt'u geçip A7 otoyoluna, Erfurt'a, ardından Sauerland, Doğu Vestfalya ve Rhineland'a... Amaç güven telkin etmek: Makine – süper – sessiz çalışıyor!

Bir prototip değil – Geliştirilmiş bir şantiye aracı

Tekerlek formülü oldukça klasiktir: Önde iki direksiyon aksı ve iki tahrikli arka aks ile 8x4. P9G transmikserrinin üst yapısı tamamen Alman malıdır – Montaj Aichtal'daki Putzmeister fabrikasında gerçekleştirilir. Nominal hacmi 9 m³ ve su kapasitesi 10,2 m³ olan tambur kapasitesi, tam olarak bir standart dizel transmiksere karşılık gelir. Yasal gereklilikler nedeniyle iONTRON'un yaklaşık 17 ton yük taşımasına izin verilmektedir. Bu nedenle, gerçek taşıma kapasitesi yaklaşık 7 m³ betondur.

SY408P tipindeki şasisi, dünyanın üçüncü büyük inşaat makineleri üreticisi olan Putzmeister ana şirketi SANY'ye aittir. Enerji, iyi havalandırılan ve sürücü kabininin arkasındaki ayrı bir muhafazaya yerleştirilmiş her biri

35 kWh'lik on batarya paketinde depolanır. Araç elektrik gerilimi 600 volt, batarya kapasitesi 350 kWh'dir. Bu, kabaca 36 litre dizelin kalorifik değerine eşdeğerdir. Peki ya menzil?

Sürücü Valentin Kiefel, Darmstadt şehir merkezinde gerçekleştirdiği dört beton turunun ardından durum değerlendirmesi yapıyor: "Normalde bir kamyon mikseri 100 kilometrede 45 ila 50 litre dizel tüketir. Yeni araçta tüketim sürücü ekranında gösterilir: Bugün 171 kilovat saat tüketildi, 110 kilometre yol kat edildi ve 25 metreküp beton teslim edildi. Bu inanılmaz, hiçbir dizel mikser bunu yapamaz." Karşılaştırma için: 171 kWh, 18 litrenin biraz altında dizelin kalorifik değerine karşılık gelir.

Geri kazanım nedeniyle frenleme nadiren gereklidir. Valentin 1. veya 2. seviyede sürmeyi tercih eder, 5 seviyeye kadar mümkündür. Kavşaklardan veya kırmızı ışıklardan önce, güç pedalını bırakmak yeterlidir – araç uyumlu bir şekilde "fren yapar" ve aynı zamanda batarya yeniden şarj edilir. Bir döngü. Sürüş tarzı rafine, sakin ve keyiflidir. >>





Putzmeister



HOME

ÜRÜN HABERLERİ

O gün dış hava sıcaklığı 18 ila 20 santigrat derece civarında. Yağmur yağmıyor. Turlar arasında şarj etmek gerekli değil: eMikser, 110 kilometre yol kat ederek tam %51 şarj kapasitesiyle karıştırma tesisine geri döner. Valentin Kiefel: "Mikser bugün bir ya da iki tur daha atabilirdi ama bugünlük bu kadar yeter."

Karşılaştırma için: Bir gün önce Aichtal'dan (Stuttgart'ın güneyi) Gernsheim'a otoyol üst geçidi yapıldı ve mikser yaklaşık 180 kilometre sonra %46 batarya kapasitesine sahipti. Ölçülü sürüş ve trafiksiz bir rota ile 300 km'nin üzerinde yüksüz bir yolculuk mümkündür.

Kevin Eichele, Putzmeister'de tamamen elektrikli mikserin piyasaya sürülmesinden sorumludur. "Maksimum kilometreler dış hava sıcaklığına, eğime, sürüş tarzına ve şantiye durumuna bağlıdır. Boş sürüşte maksimum menzilin 300 kilometrenin üzerinde olduğunu tahmin ediyoruz ve bu da arada şarj olmadan gerçekleşiyor. Gerçek anlamda, çalışırken günde 150 kilometre gibi. Bu değerleri önümüzdeki haftalarda gerçek hayat uygulamalarında kanıtlayacağız."

Şarj işlemi de temiz bir işlemdir: eMikser, beton kalıntıları temizledikten ve püskürttükten sonra neredeyse hiç ses çıkartmadan mobil şarj istasyonuna gider. Şarj noktası doğrudan sürücü kabininin altında yer alır ve siyah bir kapağın arkasında korunur. Valentin Kiefel kabinde çıkıyor, çalıştırma düğmesini 0'dan 1'e ayarlıyor, sinyal için kısa bir süre bekliyor ve ardından CCS2 konektörünü bataryanın altındaki iki şarj soketinden birine takıyor. Mobil şarj istasyonu gücünü meydanadaki trafo istasyonuna bağlı 63 amperlik bir fişten almaktadır. Şebeke beslemesinin daha yüksek bir çıkışa izin vermesi koşuluyla, şarj işlemi iki fişle de gerçekleştirilebilir.

TEKNİK VERİLER

% 100 elektrikli	
Sürüş	Elektrikli kamyon 8x4 SANY 408P
Karıştırma	Elektrikli üst yapı P 9 G IONTRON

% 100 çevre dostu	
CO ₂ emisyonu	sıfıra kadar*
Gürültü emisyonu	önemli oranda azaltılmış
Yakıt tüketimi	sıfır litre dizel
Tüketim eChassis sürüş modunda (boş)	120 kWh/100 km

% 100 uygulanabilir	
Çalışma aralığı ²	350 kWh – Şehir içi alanda yaklaşık 8 saat çalışma
Dolum seviyesi ve yükü	9 m ³ nominal dolum, geleneksel mikser ile karşılaştırılabilir
Batarya şarjı	Standart CCS Combo2 (250 kW'ye kadar)
İzin verilen toplam ağırlık ¹	32 t

Tahrik	
Elektrik motoru	Sabit mıknatıslı senkron motor (PMSM)
Nominal gerilim	600 V
Nominal güç / Devir / Tork	250 kW (340 PS) / 1800 dev/dak / 1330 Nm
Maks. güç / Devir / Tork	360 kW (489 PS) / 3000 dev/dak / 2400 Nm

Batarya	
Marka	CATL
Tip	LFP (Lityum ferofosfat)
Güç depolama	604 Ah, 350 kWh
Şarj	CCS Combo2 (250 kW araç dışından)



DAHA FAZLA BILGI

* yerel elektrik karışımına bağlı olarak

¹ Ulusal istisna mümkündür (34 tona kadar)

² Harici faktörlere bağlıdır (yük, sürüş davranışı, hava durumu vb.)



Putzmeister

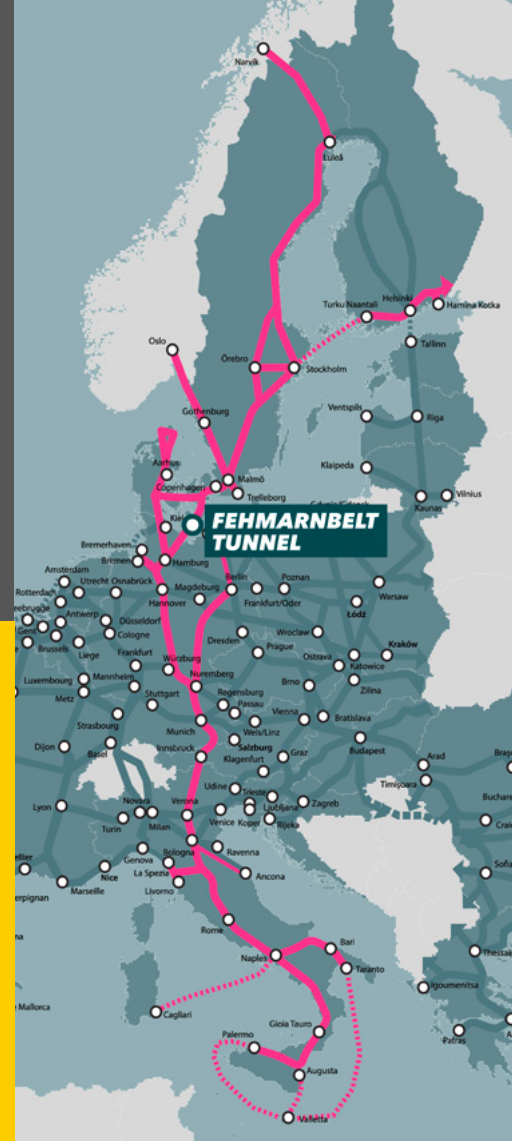


HOME

PUTZMEISTER DÜNYASI

FEHMARNBELT TÜNELİ – İSKANDİNAVYA'YI ORTA AVRUPA'YA BAĞLIYOR

Fehmarnbelt tünelinin inşası projesi, İskandinavya'yı Orta Avrupa'ya bağladığından Avrupa ulaşım ağının genişletilmesinde önemli bir adımdır. Projenin tamamlanmasının ardından Hamburg ve Kopenhag arasındaki seyahat süresi 4,5 saatten 2,5 saate inecek ve böylece trafikteki CO₂ emisyonları azalacaktır. Dört şeritli otoyol ve çift hatlı demiryolu hattı için ikişer tünel tüpü bulunan 18 km uzunluğundaki batırma tünel, bu bağlantının merkezini oluşturmaktadır.



Putzmeister'in katılımı

Projenin konsept planlama aşamasında, tünel elemanlarının inşası için en iyi yöntem olarak pompalama yoluyla betonlama ve yerleştirme bomları ile beton yerleştirme belirlenmiştir. Proje satış departmanı için 10 yıldan fazla süren danışmanlık ve desteğin ardından Putzmeister, sunulan genel paketin görev için en iyi teknik çözüm olarak ikna edici olması sayesinde Ağustos 2021'de betonlama ekipmanı tedarik sözleşmesini kazanmıştır. Sözleşme kapsamında 16 adet sabit BSA beton pompası, 30 adet sabit MX yerleştirme bomu, 40 adet RV ve SV dairesel ve döner dağıtıcı ve 13 km'den fazla beton besleme hattı yer almakta ve toplam ciro çift haneli milyonlarla ifade edilmektedir.

Projenin zaman çizelgesi

Danimarka'daki temel atma töreni 2020 yılında gerçekleşirken, Almanya'daki inşaat çalışmaları 2021 yılında

başladı ve toplu taşımaya açılışın 2029 yılında yapılması planlanıyor. Putzmeister, ilk deneme betonlaması olan İlk Saha Deneme Betonlaması (FSTC) için betonlama ekipmanını Ekim 2021'de tedarik etmeye başladı. Sözleşme 7 lottan oluşmaktadır; son lot 2023 yılı başında teslim edilmiştir.

Üretim süreci

79 standart ve 10 özel tünel elemanı, batırma tünelin tamamını oluşturmaktadır. Her bir standart eleman 217 m uzunluğunda ve 41 m genişliğindedir ve dokuz tünel segmentinden oluşmaktadır. Yüksek kalite standartları kontrollü bir üretim süreci gerektirdiğinden, tünel elemanları çevresel etkilerden bağımsız üç büyük üretim salonunda üretilmektedir. Devasa miktardaki 2,5 milyon m³ özel beton, Putzmeister betonlama ekipmanı ile tünel kalıplarına yerleştirilir. >>



Putzmeister



HOME

PUTZMEISTER DÜNYASI

Bir tünel segmenti betonlanırken, altı adede kadar yerleştirme bomu aynı anda çalışır. Her bir yerleştirme bomu, doğrudan beton karıştırma tesislerinden birinin altında bulunan ve 400 m uzunluğa kadar bir boru hattıyla bağlanan sabit bir beton pompası tarafından beslenir. Yerleştirme bomları betonu yukarıdan kalıba yerleştirirken, kalıba monte edilen Putzmeister dairesel ve döner dağıtıcılar betonu segmentin tabanına yerleştirmek için kullanılır.

Bir tünel elemanının üretilmesinden sonra, yüzer tünel elemanları römorkörler tarafından çalışma limanından denize çekilir, burada su basılır, indirilir ve ilgili konuma getirilir.

Proje uygulaması ve kilometre taşları

Satış faaliyetlerinin ve fizibilite çalışmalarının 2010 yılında başlamasının ardından, 2020 yılının sonunda Putzmeister'in ayrıntılı bir teklif sunduğu ihale yayınlandı.

Tüm Putzmeister departmanlarından proje iş uzmanlarının katıldığı yoğun bir sözleşme müzakere sürecinin başarıyla sonuçlanmasının ardından, Ağustos 2021'de bir tedarik sözleşmesi imzalandı.

Projenin başlamasından hemen sonra, başlangıçta Ekim 2021 için planlanan ilk deneme betonlaması (mock-up) için inşaat sahasına zamanında teslimatı sağlamak amacıyla projeye özel planlama ve malzeme tedariki başladı. Sonraki teslimatlar, 2023 yılının ilk çeyreğinin sonuna kadar altı parti halinde gerçekleştirildi.

Putzmeister makine konsepti iki deneme betonlaması ile başarısını kanıtladı. Burada, süreçleri test etmek ve bitmiş bileşenin kalitesini değerlendirebilmek için üretim tesisindeki bir test sahasında tam boyutlu tünel segmentleri betonlandı. İlk komple tünel elemanı için üretim başlangıcı henüz gerçekleşti. >>



İki sabit beton pompası BSA 2108 HP E ve iki yerleştirme bomu MXR 32-4 ile bir tünel segmentinin betonlanması



Putzmeister



HOME

PUTZMEISTER DÜNYASI

Putzmeister Grubu için avantajlar

Putzmeister için Fehmarnbelt Tüneli projesi; ciro, satılan makine sayısı ve şirketin başarısına katkısı açısından ölçüldüğünde, şirket tarihindeki en büyük teklidir. Projenin ilerleyen aşamalarında, Putzmeister orijinal aşınma ve yedek parçalarının yanı sıra nitelikli servis hizmetlerinin satışının da artması bekleniyor. Proje; büyük şantiyeler, prefabrik inşaat ve altyapı projeleri alanında önemli bir referansı temsil ediyor ve böylece Putzmeister'in görünürliğini artıracak. Bu aynı zamanda sektörün Putzmeister markasına ve kalitesine duyduğu güvenin de bir göstergesidir. Putzmeister, projenin tüm süresi boyunca yakın işbirliği sayesinde elde edilen bilgi ve deneyimden faydalanmaktadır. Son olarak, projenin şirketler ve bölümler arası işbirliğini teşvik ettiğini ve güçlendirdiğini belirtmek gerekir.

Sonuç

Projenin başarılı bir şekilde ilerlemesi; Putzmeister'in nitelikli profesyonel proje ve ticari sözleşme yöneticilerinin kullanılması sayesinde, raporlama araçları, risk değerlendirme ve risk, maliyet, zaman ve kalite yönetimi dahil olmak üzere profesyonel proje yönetimi yöntemlerini uygulayarak karmaşık projelerin üstesinden gelebileceğini göstermektedir. Putzmeister, müşteri ile birlikte proje hedefine ulaşmak için pazar gereksinimlerine ve özel ihtiyaçlara uyum sağlama anlayışını ve yeteneğini göstermiştir.

Tünel gelecekte Danimarka hükümetine ait bir şirket olan Femern A/S tarafından işletilecek ve bakımı yapılacakken, tünelin inşaatı, Avrupa'nın önde gelen inşaat şirketleri Aarsleff (Danimarka), Vinci, Soletanche Bachy (Fransa), Max Bögl, BAM Infra, BAM International, Wayss & Freytag (Almanya), Dredging International ve CFE Group'tan (Belçika) oluşan Femern Link Contractors (FLC) konsorsiyumuna verilmiştir.

Proje Danimarka devleti tarafından finanse edilmekte ve Avrupa şirketi "Connecting Europe" tarafından finansman desteği sağlanmaktadır. Fehmarnbelt geçişi için toplam bütçe 7,1 milyar Euro'dur.



Tünel tabanının döner dağıtıcı SV 7-3 ile dökülmesi



Tünel elemanlarının indirilmesi ve bağlanması



Putzmeister



HOME

PUTZMEISTER DÜNYASI

ŞAŞIRTICI ÜSTÜN PERFORMANS: ERGONIC 3, İSC VE İBC

Putzmeister'in yenilikleri müşteriler tarafından iyi karşılandı, çünkü en son teknolojilere sahip çok sayıda makine – iSC ve iBC ile Ergonic 3 – sahada. İlk deneyimler etkileyici sonuçlar gösteriyor. Müşteriler bu modern sistemlerin sunduğu imkanlar konusunda hevesliler ve şimdiden çok sayıda olumlu geri bildirimde bulundular.

Yeni Ergonic 3 kontrol sistemi, iSC destek ayağı izleme sistemi ve iBC yerleştirme bomunun konforlu kullanımına yönelik asistan sistemi eğitimleri sırasında; müşteriler makinelerin neler yapabileceğini ilk elden deneyimleme fırsatı

buldu. Tepkiler son derece olumluydu ve bazıları, eski makineleriyle yapmaya asla cesaret edemeyecekleri işleri yapmak için makineleri çok dar destekleme konfigürasyonlarında bile nasıl kullanabildiklerine hayret ettiklerini ifade ettiler.

"Putzmeister şu anda piyasadaki açık ara en iyi makineleri üretiyor."

İsviçreli Robert Aebi gibi müşterilerden gelen geri bildirimlerde Ergonic 3, iSC ve iBC'den övgüyle bahsedilmektedir. Müşterilerin sistemi güvenilir bir şekilde kullanmalarını sağlayan kullanım kolaylığı ve hızlı öğrenilebilirliğe vurgu yapılmaktadır. >>

ergonic[®] 3
inside 3



Putzmeister



HOME

ÜRÜN HABERLERİ

Müşteri Adolf Birsner de Putzmeister makineleri konusunda son derece heveslidir, özellikle de yeni modellerin ekranlarında bilgilerin gösterilmesi nedeniyle

Olumlu olarak vurgulanan bir diğer husus da geliştirilmiş hata yönetim sistemidir. Bu sistem, makinelerin mevcut çalışma durumu hakkında çok daha iyi bir bakış sunar ve sorunların hızlı bir şekilde tespit edilmesine ve çözülmesine yardımcı olur.

Müşteriler, makinenin işleyişine ilişkin artan şeffaflık ve anlayışı takdir ederek daha verimli ve daha sorunsuz bir çalışma şekli elde ediyor.

Sürekli olarak alınan iyi geri bildirimler, Putzmeister'i Ergonic 2'de başarılı kıldığı gibi, makine sistemlerini sürekli olarak iyileştirme ve optimize etme çabalarında da cesaretlendiriyor.

Ergonic 3, iSC ve iBC'nin piyasaya sürülmesiyle Putzmeister bir kez daha sektörde standartları belirliyor ve müşterilerine zorlu gereksinimleri için mümkün olan en iyi çözümleri sunabileceğini gösteriyor.



ergonic[®]
inside 3



Putzmeister



HOME

PUTZMEISTER DÜNYASI

DRESDEN'DE 15 KATLI BİR KONUT BİNASININ BALKON RENOVASYONUNDA KARŞILAŞILAN ZORLUKLAR VE ELDE EDİLEN BAŞARI

Dresden'deki 15 katlı bir konut binasının balkon renovasyonu, uygulayıcı şirket Dietze Hochbau GmbH'yi (Wurzen'den) bazı zorluklarla karşı karşıya bıraktı.

Şirket Haziran ortasında inşaat projesine başladığında yaz sıcaklığı Dresden'in üzerindeydi. İlgili süreç, oturma altındaki apartmanın 15 katının tamamındaki balkon yüzeylerinin yenilenmesinden oluşuyordu.

Balkonlar küçüktü, yaklaşık 8 m² ve bu da hareket özgürlüğünün ciddi şekilde kısıtlandığı anlamına geliyordu. Ustalar, bu sınırlı alanda en iyisini elde etmek için büyük bir dikkatle ilerlemek zorundaydı. Ancak başka bir zorluk daha vardı: Balkon yenilemesinde kullanılan şap, özellikle yüksek mukavemet sağlamak için özel bir katkı maddesi ile karıştırılmıştı. Bu bileşim, harcı nispeten kuru hale getirerek pompalanmasını zorlaştırdı.

Balkon yenilemesini gerçekleştirmek için 2018 model Estrichboy DC 450 BS kullanıldı. 45 m yüksekliğe varan balkonlara kadar ulaşmak için iç çapı 50 mm ve uzunluğu tam 60 m olan bir harç hortumu kullanıldı. Hortum iskelenin dışına döşendi ve cephenin koruma için emniyete alınması gerekiyordu. Hortum kıvrılmadan düzgün ve eşit pompalama sağlamak için özel dikkat gösterilmesi gerekiyordu.

Dış hava sıcaklığının 30 dereceyi bulduğu tadilat, müşterinin dikkatini artırdı. Pompalanan malzemenin daha kuru karışımda sorunlara yol açma ihtimali vardı. Bu nedenle, pompalama ile ilgili sorunlar olması durumunda harcı manuel olarak yukarı beslemek için yedek olarak bir dış asansör mevcuttu. Başlangıçtaki endişelere rağmen, şapın 15. kata pompalanması sorunsuz bir şekilde gerçekleşti. EstrichBoy etkili olduğunu kanıtladı ve görevi güçlü ve aynı zamanda sessiz ve dengeli bir şekilde yerine getirdi. Sonuç kendi adına konuştu – balkon yenilemesi başarıyla tamamlandı.





Putzmeister



HOME

PUTZMEISTER DÜNYASI

ORTA DOĞU'DAKI PROJELER

DUBAI'DEKİ SOBHA HARTLAND PROJESİ

Dubai silueti ihtişamı ve yenilikçiliğiyle tanınır. Sobha Hartland projesi bunun kanıtıdır. Bu geniş, sekiz milyon metrekarelik değişken kullanımlı proje; Ras Al Khor Yolu (E44) ile Dubai-Al Ain Yolu'nun (E66) kesiştiği noktada, ünlü Burj Khalifa'ya sadece üç kilometre mesafede stratejik bir konuma sahiptir. Proje, modernlik ve doğanın kusursuz bir şekilde harmanlandığı lüks yaşamı yeniden tanımlamayı amaçlıyor.

İnşaat sürecinin merkezinde beş adet Putzmeister Mixokret M 760 DHB yer almaktadır. Çok yönlülüğü ve güvenilirliği ile bilinen bu makineler, geleneksel toprak nemli şapın, projenin katı kalite standartlarından ödün vermeden hassas ve hızlı bir şekilde uygulanmasını sağlıyor.



Sobha Hartland projesini diğerlerinden ayıran şey, yeşil yaşama olan bağlılığıdır. Yerleşke, özenle seçilmiş 300'den fazla bitki ve ağaç türüyle bezenmiş 22 hektarlık yemyeşil bir arazinin ortasında yer almaktadır. Tüm projenin %30'unu oluşturan bu yeşil alan, Sobha Hartland'ın sakinleri için sürdürülebilir ve uyumlu bir çevre yaratma konusundaki kararlılığını vurgulamaktadır.



Tamamlandıktan sonraki proje fotoğrafı



Putzmeister



HOME

PUTZMEISTER DÜNYASI

ORTA DOĞU'DAKI PROJELER

MEKKE'DEKİ MATAF GENİŞLETMESİ

Suudi Arabistan'ın kalbinde yer alan kutsal Mekke şehri, tüm dünyadaki Müslümanlar için eşsiz bir öneme sahiptir. Her yıl milyonlarca dindar hacı, İslam'ın en kutsal mekânı olan Kâbe'yi ziyaret etmek üzere Hac yolculuğuna çıkmaktadır. Sayıları giderek artan inananları desteklemek ve onlara güvenli bir ortam sağlamak için Mataf genişletme projesi başlatıldı.

Saatte 128.000 kişinin ibadet edebilmesi için kapasiteyi yüzde 160 gibi inanılmaz bir oranda arttıran bu genişleme, Suudi Arabistan'ın hacıların kutsal yolculukları sırasında konfor ve güvenliklerini sağlama konusundaki kararlılığının altını çizen önemli bir gelişmedir.

Bu projenin merkezinde, projenin çok önemli bir bölümünü gerçekleştirmek için yenilikçi Putzmeister S 5 EVTm helezon pompası da dahil olmak üzere en son teknolojinin kullanılması yer alıyor – akışkan mikro beton enjekte ederek yapısal güçlendirme.

Putzmeister S 5 EVTm harç makinesinin üç ünitesi, Mataf genişletme projesine sorunsuz bir şekilde entegre edildi. Görevleri açık: Akıcı mikro betonun hassas enjeksiyonu yoluyla yapısal güçlendirme. Projenin karmaşıklığı, ulaşılması zor alanlara ulaşmak ve bu alanları güçlendirmek için yenilikçi çözümler gerektiriyordu. Bu zorluğun üstesinden gelmek için beton kaplama tekniği kullanılmıştır. Beton kaplama, akıcı mikro beton harcının ulaşılması zor alanlara verimli bir şekilde pompalanmasını sağlayarak kapsamlı ve eksiksiz bir güçlendirme sağladı.





Putzmeister



HOME

PUTZMEISTER DÜNYASI

BÜYÜYEN SOUTH SOUND BÖLGESİ PUTZMEISTER EKİPMANLARINA GÜVENİYOR

PUTZMEISTER POMPALARI WASHINGTON'UN PUYALLUP KENTİNDEKİ İKİ DEPOYU ÇALIŞIR DURUMDA TUTUYOR

Proje, biri 10.405m² diğeri 14.865m² kullanılabilir alana sahip iki adet zemin seviyesinde eğimli beton depolama binası ve her biri yaklaşık 91m uzunluğunda ve 24m genişliğinde iki adet yağmur suyu tutma havzası içermektedir. Temel Ağustos 2022'de atılmıştır, Ekim 2023'te tamamlanması planlanmaktadır ve öngörülen toplam maliyet 25 milyon dolardır.



63RZ, bir su tutma havzası ile inşaat sahası arasındaki dar alanda kuruluyor ve eğimli duvar panellerine beton pompalıyor.

Haftada iki ila üç gün, günde sekiz saat çalışan ekip, beton dökümü başına yaklaşık 550 metre beton döküyor. Bununla birlikte, Kuzeybatı Pasifik'teki yağışlı hava nedeniyle, çalışma genellikle sabit bir programa göre yapılamıyor, bu nedenle pompalama kapasitesini en üst düzeye çıkarmak için genellikle kuru günlerde uzatılıyor. Şantiye, özellikle 63Z-Meter kamyonu monte beton pompası olmak üzere, sorunsuz operasyonlar için birden fazla Putzmeister kamyonu monte beton pompasına güvenmektedir.

Brundage-Bone Concrete Pumping'den Cory Bone, güvenilirliği ve işlevselliği nedeniyle Putzmeister ekipmanlarını tercih ediyor. Mükemmel menzili ve manevra kabiliyeti nedeniyle 63Z-Meter'i seçmiştir. RZ katlamalı çok yönlü beş kollu bom, 62 m'den fazla erişim yüksekliğine sahiptir ve Bone ve ekibinin çalıştığı dar alanlarda çok önemli olan küçük bir dönüş yarıçapı sunmaktadır.

Bone, tüm hava koşullarında – özellikle Kuzeybatı Pasifik'teki yağmurlu kış aylarında – programa bağlı kalmanın çok önemli olduğunu ve Putzmeister ekipmanının güvenilirliğinin başarısında kilit bir faktör olduğunu söyledi.

"Bu tür bir inşaatta tempo çok hızlı ve program oldukça agresiftir. Güzel günlerde plakaları döküyoruz ve binayı mümkün olduğunca çabuk inşa etmeye çalışıyoruz. Putzmeister ekipmanı sayesinde betonu hızlı ve güvenli bir şekilde, yükleniciyi memnun edecek şekilde yerleştirebiliyoruz" diyor Bone.

Bu iddialı pompalama programına ek olarak, sahanın lojistiği de bazı zorlukları beraberinde getirdi. Binalara bitişik iki yağmur suyu tutma havzası nedeniyle, betonu etkili bir şekilde yerleştirmek amacıyla bina tabanının etrafında manevra yapmak imkansızdı. Ekibin ayrıca şantiyenin hazırlanmış zemininde ağır ekipman kullanmaktan kaçınması gerekiyordu. >>



Putzmeister



HOME

PUTZMEISTER DÜNYASI



63RZ, bir su tutma havzası ile inşaat sahası arasındaki dar alanda kuruluyor ve eğimli duvar panellerine beton pompalıyor. Sahadaki sıkışık koşullar nedeniyle ekip, bir 63RZ'nin ikinci 63RZ'ye pompalama yaptığı "pompadan pompaya" bir düzenleme kullandı. Bu, sahanın tabanındaki su tutma odalarının üzerindeki erişimi artırarak binaya mümkün olduğunca yakın beton dökmelerini sağladı. Ve transmikserlerin hazırlanan inşaat alanına girmesi gerekmedi.

"Şantiyede transmikser kullanmaktan kaçınmaya çalışıyoruz, çünkü burada çok yağmur yağıyor. Etrafta bir sürü kamyon dolaştığında bu, şantiyeyi oldukça hızlı bir şekilde mahvedebilir," diyor Bone. "Ayrıca, su tutma havzaları nedeniyle, çok ağır olduğumuz için binalara yaklaşmadık."

Bone, bu zorlukların üstesinden gelmek için şantiyeye bir Putzmeister ekipman filosu yerleştirdi. Bir 63Z kamyonu monte beton pompasının ikinci bir 63Z'ye pompalama yaptığı "pompadan pompaya" bir düzenlemeye güveniyordu, bu sayede erişim mesafesini genişletti ve binaya mümkün olduğunca yakın dökme yapabildi. Bu aynı zamanda transmikserlerin inşaat sahasına girmesine gerek kalmadığı anlamına geliyordu. Ayrıca, ağırlığı dağıtmak ve denge ile güvenliği artırmak için 50 metre veya daha uzun olan tüm bomların altına çelik plakalar yerleştirildi.

"Putzmeister'i seçtik çünkü daha dar yerlerde döküm yapabiliyoruz ve yine de daha büyük bomların erişim mesafesine sahibiz. Pompaların önden desteği bu projedeki başarımız için çok önemliydi. Bunları 9 m genişliğinde bir alana kurabiliyor ve etraflarına 180 derece erişim sağlayabiliyoruz. Az yerimizin olduğu zorlu bir durumda çok sayıda bom kurabiliyoruz. Bu sayede yüklenici için hiçbir duraklama yaşamadık" diyor Bone.

Beton karışımı özel bir meydan okumaydı. Tasarım, standart karışımlara göre daha yüksek oranda katkı maddesi ve daha az su içeren düşük büzülme bir karışım gerektiriyordu. Bu beton türü, plakalar yapıya yerleştirildiğinde çatlak ve boşlukların önlenmesine yardımcı olabilir, ancak betonun pompalanmasını da engelleyebilir. Tıkanıklıklar oluşabilir ve bu da ileride yıkıcı etkilere yol açabilir. Ancak Putzmeister makineleri bu mücadeleye hazırdı.

"Düşük büzülme karışım daha az su ve daha fazla taş içeriyor, bu nedenle pompalanması biraz daha zor. Ancak Putzmeister makineleriyle sorunsuz bir şekilde pompalayabildik," diyor Bone.

"Putzmeister'i seçiyoruz çünkü güvenilirliklerini ve kısa sürede büyük miktarlarda beton teslim etme becerilerini takdir ediyoruz. Onlardan gerçekten iyi besleme miktarları elde ediyoruz ve daha sert karışımların bazılarını da yapabiliyoruz."

Pennon Construction'da şantiye müdürü olan Andrew Gough, Putzmeister ekipmanının bu düşük büzülme karışımıyla etkili bir şekilde çalışmak için gerekli olduğunu onaylıyor. "Bu beton karışımı Putzmeister pompaları tarafından çok iyi pompalandı. Yaklaşık 127 mm akış elde edebildik ve pompalar çok iyi çalıştı" diyor. >>



Putzmeister



HOME

PUTZMEISTER DÜNYASI

Gough ayrıca, tüm hava koşullarına, karışım ve saha zorluklarına rağmen tüm projenin yolunda gitmesine yardımcı olan Putzmeister ekipmanından da övgüyle bahsediyor.

"Bu ve diğer projelerde son derece güvenilir pompalar oldular" diyor. "Bomlar tamamen uzatıldığında bile sarsıntılar ve bom titreşimleri olmadan iyi, dengeli bir akış sağlayabiliyoruz. Projenin sorunsuz bir şekilde ilerlemesini sağlıyorlar."



63RZ-Meter pompa, tavan plakasına beton pompalıyor.

Washington Eyaleti'nin güzel Puget Sound bölgesindeki görkemli Rainier Dağı'nın eteklerinde Puyallup kasabası yer almaktadır. Seattle'ın sadece 35 mil güneyinde, I-5 üzerinde yer alan bu büyüyen şehir, sağlıklı bir ekonomiye ve her ölçekten farklı şirkete kendine çeken iş dostu bir kültüre ev sahipliği yapmaktadır.

COVID salgınının ardından yaşanan "büyük fesihten" bu yana, bölge genelinde yeni işletmeler ortaya çıkmıştır. 2021 yılında Puyallup'ta 1.263 yeni işletme ruhsatı verilirken, bu sayı 2019 yılında yalnızca 306'ydı. Daha fazla işletme ve bölge sakini Puyallup'ta yaşamayı ve çalışmayı tercih ettikçe, I-5 koridoru boyunca artan depo alanı talebini karşılamak için de güçlü bir baskı oluşuyor. Birçok işletme, South Sound bölgesini arazi bulunabilirliği, düşük kiralar ve I-5'e kolay erişimin yanı sıra Portland ve Seattle'a yakınlığı nedeniyle cazip bulmaktadır.

Puyallup'taki Canyon Road A&B projesi, işletmelerin akınına yönetmeye yardımcı olmak için tasarlanmıştır. Tacoma Limanı yakınında bulunan gelecekteki sanayi bölgesi, I-5'e hızlı erişim sağlayarak gelecekteki kiracıların Puget Sound bölgesinin yanı sıra tüm Kuzeybatı Pasifik'in ihtiyaçlarına hizmet etmesine yardımcı olacaktır.

Yüklenici: Trammell Crow Company und CBRE Investment Management

Genel yüklenici: Pennon Construction

Beton kaplama: Steckler Construction – Marysville, Washington ve
K Kenny Construction – Gig Harbor, Washington

Beton pompalama hizmeti sağlayıcısı:

Brundage-Bone Concrete Pumping

Hazır beton tedarikçisi: Corliss Ressourcen

Ekipman: Putzmeister kamyon monte beton pompaları 38RZ-5-, 47RZ, 61, 63RZ



Putzmeister



HOME

PUTZMEISTER DÜNYASI

GERMAN GULF ENTERPRISES

BETON KAPLAMA TEKNOLOJISİNDE YENİ STANDARTLAR

German Gulf Enterprises, BAE'nin önde gelen inşaat şirketlerine gelişmiş Putzmeister BSF 42-5 pompaları tedarik ediyor

İnşaat ve altyapı geliştirme dünyasında, malzemelerin zamanında ve verimli bir şekilde teslim edilmesi kritik önem taşır. Beton kaplama söz konusu olduğunda, hassasiyet ve hız son derece önemlidir. Geçtiğimiz günlerde Putzmeister bayisi German Gulf Enterprises, Sharjah'taki M/s Jamix ve Abu Dabi'deki M/s CK BETON'a iki adet son teknoloji Putzmeister BSF 42-5 beton pompası teslim etti.

Putzmeister BSF 42-5 beton pompası, hassas beton kaplama sağlayan en son teknoloji ile donatılmıştır. Akıllı kontrol sistemi ve hidrolik bileşenler, operatörün pompalama sürecini olağanüstü bir doğrulukla kontrol etmesine ve ayarlamasına olanak tanır. Bu hassasiyet, betonun tam olarak ihtiyaç duyulan yere dağıtılmasını sağlar. Bu, atıkları azaltır ve malzeme kullanımını optimize eder. Ayrıca, bu pompalar son derece çok yönlüdür ve farklı beton karışımlarını işleyebilir. İster yüksek dayanımlı beton, ister hafif köpüklü beton veya kendiliğinden sıkılaştıran beton olsun; Putzmeister pompaları esnek ve inşaat projelerinin farklı gereksinimlerine uyarlanabilir. Tüm yeni pompalar, beton endüstrisinde yeni standartlar belirleyen ve Gelişmiş Arıza Yönetim Sistemi ile makine arıza süresini en aza indiren Putzmeister'in en yeni Ergonic 3 Kontrol Sistemi ile donatılmıştır.

1989 yılında kurulan **JAMIX**, yerel olarak yönetilen bir şirkettir ve 30 yılı aşkın süredir Kuzey Emirlikleri'nde lider bir beton üreticisidir. Şirket; takdir, müşteri memnuniyeti, yetkinlik ve sürekli iyileştirme gibi sağlam bir temel üzerine inşa edilen kaliteli hizmet konusunda itibar kazanmıştır. Putzmeister BSF 42-5'in yakın zamanda satın alınması, 50 metre sınıfındaki filosunu genişletmek için 2020'de son teknoloji BSF 56-5'i satın almış olan müşterinin GGE & Putzmeister'e duyduğu güvenin bir kanıtıdır.

CK Beton Cement Industries LLC, 2008 yılında Mussafah Abu Dhabi'de tamamen bilgisayar kontrollü iki beton santrali ile faaliyete başlamıştır ve şu anda Abu Dhabi bölgesinin önde gelen üreticilerinden biridir. CK Beton Cement Industries LLC, en iyi ve en verimli ekipman, süreç ve çalışanlarla kısa sürede hedeflerine ulaşmış ve rekabetçi hazır beton sektöründe büyük pazar payları kazanmıştır. CK Beton, son 5 yılda altı adet Putzmeister BSF 42-5 satın alarak filosunu genişletti ve bu da GGE ve Putzmeister'in mükemmel desteğini vurguluyor.





Putzmeister



HOME

PUTZMEISTER DÜNYASI

GÜNEY AFRIKA'NIN EN UZUN KÖPRÜLERİNDEN BİRİ İNŞA EDİLİYOR

MASİKABA KÖPRÜ PROJESİ

Masikaba Köprüsü, Güney Afrika'nın Doğu Burnu'nda Lusikisiki yakınlarındaki Masikaba Nehri üzerinde inşaatı devam eden kablo askılı kompozit bir köprüdür. Masikaba Köprüsü, ağır yük araçlarının Durban ve Doğu Londra arasındaki seyahat sürelerini iyileştirmeyi amaçlayan N2 Wild Coast (N2WC) yol projesinin bir parçasıdır.

Putzmeister ekipmanlarının kullanımı

İki kule temelinin ilk aşamasında CMEJV, zeminde en uygun iş akışını sağlamak için iki Putzmeister BSF 36-4 kullandı.

30 m sınırına ulaşıldığında, betonu yaklaşık 125 m yüksekliğe ve yatay olarak bir yandan diğer yana yerleştirmek için Putzmeister BSA 1409D sabit pompaların yardımı alındı. Yatay taşıyıcı hazır olduğunda, betonun kolay yerleştirilmesi için bir Putzmeister RV 12 döner dağıtıcı kullanılabilir.

Köprü planlaması

Danimarkalı Dissing + Weitling firması tarafından tasarlanan köprü tamamlandığında 580 m ana açıklığa sahip olacak ve 127 m yüksekliğindeki iki pilon tarafından desteklenecek. Taşıyıcı yolu vadi tabanından 194 metre yükseklikte olacak ve bu da onu Afrika'daki en yüksek üçüncü köprü haline getirecek. >>





Putzmeister



HOME

PUTZMEISTER DÜNYASI

İş emrinin verilmesi

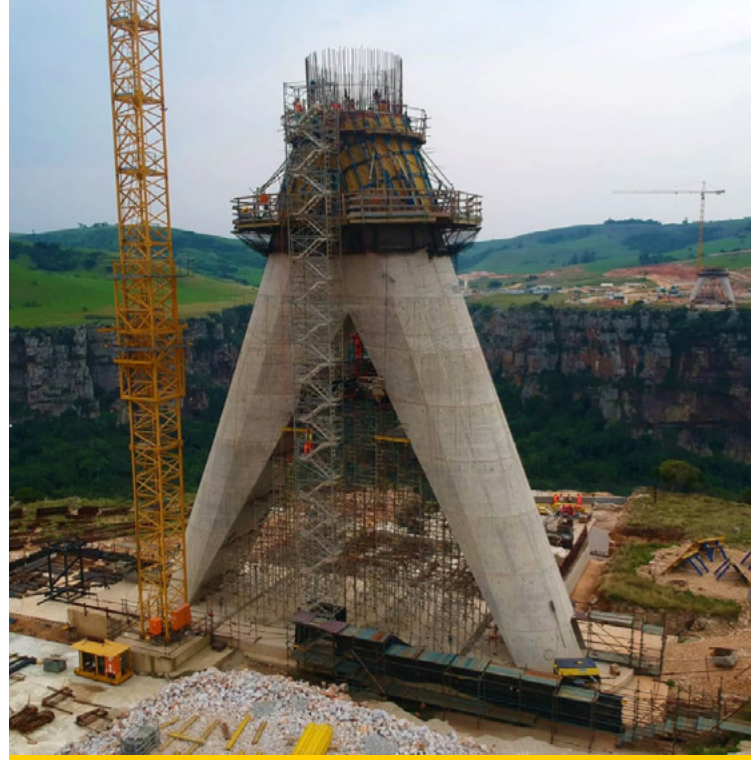
2017 yılında Güney Afrika Karayolları İdaresi, köprüünün yapım ihalesini 118 milyon ABD doları bedelle Güney Afrikalı inşaat şirketi Concor ve Portekizli inşaat şirketi Mota-Engil'den oluşan Concor Mota-Engil Masikaba – Ortak Girişimi'ne (CMEJV) verdi.

Proje hakkında bilgiler

Tahmini olarak 56.000 m³ betona ihtiyaç duyulacak ve bu beton, köprüünün her iki ucundan yaklaşık 3 km uzaklıkta bulunan şirketin kendi karıştırma tesislerinden temin edilecek. İnşaat sırasında 29.700 ton yapısal çeliğe ve 1.100 ton kabloya ihtiyaç duyulacaktır. Sözleşmede yer alan diğer işler ise, köprüünün her iki tarafında 1,5 km'lik bağlantı yollarının yapımını kapsıyor. Buna 430.000 m³'ü sert kaya olmak üzere 650.000 m³ hafriyat dahildir. Bazı kolların üzerinden geçen dört adet yerinde dökme beton menfezli geleneksel üç açıklıklı bir köprü. Geçici bir teleferik sistemi, inşaat sırasında köprüünün karşı tarafları arasındaki seyahat süresini azaltacaktır.

Afrika'nın en uzun köprülerinden biri olacak olan köprü, N2 projesinin bir parçasıdır. Bakan Mbalula'ya göre proje, yeni Ekonomik İyileşme ve Yeniden Yapılanma Planı doğrultusunda binlerce yeni iş ve ekonomik fırsat yaratmaya devam edecek.

Uzun süren bir iş anlaşmazlığı da dahil olmak üzere önemli gecikmelerin ardından, proje için beklenen tamamlanma tarihi 2025 sonu veya 2026 başı olarak belirlendi. Doğu Londra'daki Gonubie Kavşağı'ndan Port Edward yakınlarındaki Mtamvuna Nehri'ne kadar 410 kilometre boyunca uzanan N2 Wild Coast Yolu, kat edilen mesafeyi mevcut güzergaha kıyasla 85 kilometre kısaltıyor.



Kullanılan Putzmeister ekipmanları

BSA 1409 D sabit pompalar

BSF 36-4 kamyon monte beton pompaları

SK boru hattı / ZX boru hattı



Putzmeister



HOME

PUTZMEISTER DÜNYASI

ZİMBABVE'DEKİ MADENCİLİK PROJELERİNDE SABİT POMPALAR BSA

Projeler

Önümüzdeki 2-3 yıl içinde Zimbabve'deki farklı madenlerde çeşitli projeler planlanmaktadır. Projeler arasında bir hidroelektrik santraline erişim yolu için 2.700 m³ betonarme yer alıyor. 6 aylık bir süreyle planlanan madencilik altyapısı için 1.200 m³ betonarme. Ayrıca planlama aşamasında, tesisin teknik ekibini meşgul edecek olan madencilik için 6.000 m³'lük bir zemin alçıtışı altyapısı da bulunmaktadır. Bu amaçla Hyson hücreleri olarak adlandırılan hücreler kullanılmıştır. Hyson hücreleri; plastik film şeritlerinin bir araya getirilmesiyle oluşturulan, birbirine bağlı, ince duvarlı içi boş hücrelerden oluşan dev bir matristir.

>>



Bu şantiyede Putzmeister ekipmanı kullanılmıştır:

2 x sabit beton pompası BSA 1005 D
1 x döner dağıtıcı RV 12-Lift
SK boru hattı



Putzmeister



HOME

PUTZMEISTER DÜNYASI



Putzmeister ekipmanlarının kullanımı

Bulawayo'daki şantiye, Putzmeister BSA 1005 D sabit beton pompası tarafından 100 m uzunluğundaki SK tek boru hattı üzerinden beslenmektedir. Zemin plakasının betonu, döner dağıtıcı RV 12 ile yerleştirilir. Gerekli beton miktarı saatte yaklaşık 50 m³ ve toplam hacim 10.000 m³ olduğundan, ikinci BSA 1005 D yedek pompa olarak mevcuttu.

Plant Technical Services, JRG tarafından Zimbabve'deki farklı projelerde kullanılmak üzere çeşitli Putzmeister ekipmanları ve yardımcı ekipmanlar satın aldı.

Müşteri profili:

Johannesburg merkezli Plant Technical Services (PTS) öncelikle madencilik, inşaat, tarım ve konaklama sektörlerindeki proje ve operasyonlara tedarik ve lojistik hizmetleri sağlamaya odaklanmaktadır. Plant Technical Services geçen yıl madencilik altyapısı için 9 ay boyunca 8.000 m³ betonarme betonla çeşitli şantiyelerde çalıştı.





Putzmeister



HOME

PUTZMEISTER DÜNYASI

ÇEVRE, SAĞLIK VE GÜVENLİK İÇİN SCAL 2023 KAMPANYAŞI

Singapur Mühendisler Birliği Ltd (SCAL), 7 Temmuz 2023 tarihinde, şantiyelerde güvenliğin önemini vurgulamak üzere sektör liderlerini, kilit kişileri ve paydaşları bir araya getiren yıllık çevre, sağlık ve güvenlik kampanyasını düzenledi. Putzmeister South-East Asia CT Pte Ltd, etkinlik sponsoru olarak katılım sağlamış ve kampanyanın başarısına katkıda bulunmuştur.

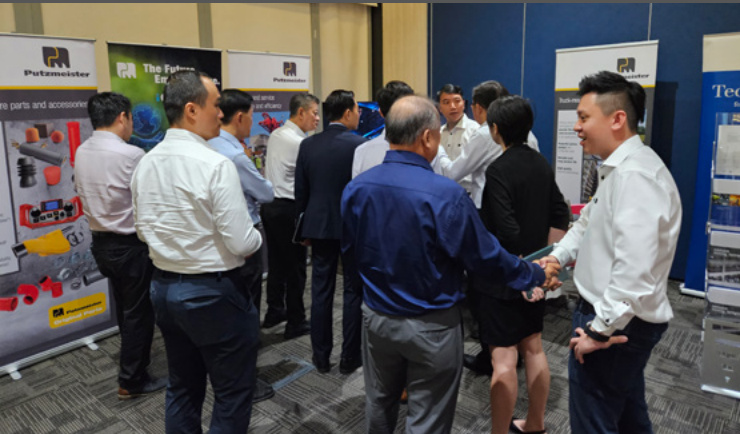
Etkinlik SCAL Başkanı Sayın Lee Kay Chai ve Üst Düzey Devlet Bakanı Sayın Zaqy Mohamad'ın konuşmalarıyla başladı. Her iki konuşmacı da inşaat sektöründe güvenliğin oynadığı hayati rolü vurgulamış ve güvenli bir çalışma ortamı yaratmak için kolektif çaba gösterilmesi gerektiğinin altını çizmiştir.

Putzmeister South-East Asia CT Pte Ltd, bazı ürünlerinin sergilendiği bir bilgilendirme standı kurarak katılımcılarla aktif bir şekilde etkileşime girdi. Bu platform, ilgili katılımcıların güvenlik konusundaki kararlılıklarını ve işyeri tehlikelerini azaltmak için sundukları yenilikçi çözümleri sergilemelerine olanak sağladı.



Networking oturumu sırasında Putzmeister'in ürünlerine büyük ilgi vardı. Bu fırsat, güvenlik risklerini azaltmak için operatör eğitiminin önemi konusunda önemli tartışmalar için kullanıldı. Putzmeister South-East Asia CT Pte Ltd, inşaat sektöründe daha fazla güvenlik bilinci için uygun eğitimin ve güvenlik protokollerine uyulmasının gerekliliğini savunmaktadır.

Bu etkinlik; SCAL üyeleri, sektör paydaşları ve destekçilerinin bir araya gelerek bilgi paylaşımında bulunmaları ve işyerinde güvenliğin önemini pekiştirmeleri için mükemmel bir platform sağladı.



YIL ORTASINDA PUTZMEISTER KENDİNİ YENİDEN KONUMLANDIRDI VE YENİ BİR STRATEJİ SUNDU

VİZYONUMUZ

"Konut ve altyapının uygun fiyatlı ve sürdürülebilir olduğu bir dünya."

MİSYONUMUZ

"En üretken, sürdürülebilir ve güvenli çözümlerle evler ve altyapılar tasarlayarak iş ortaklarımızın işlerini büyütmelerine yardımcı olmak amacıyla olağanüstü müşteri deneyimleri yaratan tutkulu bir küresel ekip kuruyoruz."

Açıklık, dürüstlük, güven, saygı ve açık bir öğrenme kültürü gibi değerler bizim için önemlidir. Neden? Çünkü başarımızın temelini bunlar oluşturuyor. Bize oryantasyon sağlıyor ve ekipler içinde ve birbiriyle işbirliğini daha üretken hale getiriyor ve herkes için memnuniyeti artırıyorlar. Bu süreç Putzmeister ailesi ve iş ortaklarımız arasında güven yaratır, davranışlarımız ve tutumumuz onlar için somut ve algılanabilir hale gelir.



DAHA FAZLA BILGI

BIZI TAKIP EDİN:



PUTZMEISTER HOLDING GMBH
TEL. +49 (7127) 599-0
FAX +49 (7127) 599-520
WWW.PUTZMEISTER.COM



Putzmeister